



HAGEMANN
Systems

Gesamtkatalog Batterietechnik

Catalogue battery technology

Hagemann Systems GmbH
Hauptstr. 74a
42349 Wuppertal / Germany

Tel.: +49 (0) 202 / 94 60 90 70
Fax: +49 (0) 202 / 94 60 90 711

info@hagemann-systems.de
www.hagemann-systems.com

Batterietechnik battery technology



ALLES, WAS SIE FÜR IHRE ENERGIESYSTEME BRAUCHEN

Der Bedarf an Energiespeichern und ihren einzelnen Systemkomponenten steigt ständig. Selbst erneuerbare Energien sind ohne autonome Stromversorgung nicht umsetzbar. Unsere breit gefächerte Produktvielfalt wird kontinuierlich erweitert und bietet neben den Komponenten auch nützliche Zubehörteile für die störungsfreie Funktion von Energiesystemen. Darüber hinaus entwickeln und fertigen wir Sonderteile für Ihren speziellen Bedarf.

Sie sind nicht fündig geworden? Sprechen Sie uns an.

Everything you need for your energy systems

The demand of energy storage systems and their individual components is constantly increasing. Even renewable energies cannot be implemented without autonomous power supply. Our broad product variety is continuously being expanded and, additionally to the components, offers useful accessory components for trouble-free functioning of energy systems. Furthermore, we develop and manufacture special parts for your specific demands.

You haven't found yet what you were looking for? Contact us.

Inhaltsübersicht Batterietechnik

overview contents battery technology

Seite / page

Verbindungs- und Anschlusstechnik

connection technology

I

Performance Fluid für elektrische Verbindungen

performance fluid for electrical connection



2

Abdeckkappen

terminal caps



3 – 30

Vollisolierung für Kabelschuhe – Lugsulation ©

full insulation for cable lugs – Lugsulation ©



31 - 36

Batterieklemmen / Spezialanschlusssteile / Adapter

battery terminals/ special connection parts / adapter



37 - 69

Kabelschuhe

cable lugs



70 - 73

Verbinder

connectors



74 - 81

Isolierschrauben

insulation screws



82 - 83

Verbinder-, Endableiter- und Kabelschuhsets

set kitting



84

Inhaltsübersicht Batterietechnik

overview contents battery technology

Seite / page

	Einbaumaterial installation material		II
	Rippenplatten, Füllplatten und Schaum packing plates, flat packing plates and foam		1 - 4
	Wasser, Säure, Luft water, acid, air		III
	Batteriebewässerungssysteme battery watering systems		2 - 7
	Schläuche hoses		8
	Vario Complete Kupplungen vario complete coupler		9 - 11
	Aquamatikzubehör und -geräte water based accessories and units		12 - 16
	Röhrchen tubes		17

Verbindungs- und Anschlusstechnik connection technology



**Abdeckkappen
Batterieklemmen
Kabelschuhe
Verbinder
Isolierschrauben
Sets**

Terminal caps
Battery terminals
Cable lugs
Connectors
Isolation screws
Set



Performance Fluid für elektrische Verbindungen performance fluid for electrical connections



Abbildung / picture



Typ / type

Art.-Nr: / item number

Performance Fluid 235 ml.

Zur Reduzierung des Übergangswiderstands von elektrischen Verbindungen

1800110001

Verwendbar z. B. an: Batterieverbindungen, Anlassern, Invertern, Lasttrennern, Masseverbindungen, etc.

Wirksam auf Oxidschichten von AL/ Al; Al / CU und CU / CU Verbindungen

performance fluid 235ml.
To reduce the contact resistance of electrical connections

application areas i.e.: battery connections, starters, inverters, load disconnectors, on earth connections, ec.

it removes the oxide layers from AL / Al; Al / Cu and CU / CU connections.

Besonders im Zusammenhang mit einer Kontaktflächenumhüllung wie unserer Lugsulation ist der Einsatz von Performance Fluid hoch wirksam (S. 30 - 35)

The use of performance fluid is particularly effective in connection with a contact surface covering such as our lugsulation (p. 30 - 35)

Abdeckkappen für Batterieklemmen

terminal caps, angular form for battery terminals



Kabeldurchführung rechts / cable bushing right: \varnothing 20 mm

Abbildung / picture

Typ / type

Art.-Nr. / item number



Kappe für Kabelabgang rechts,

terminal cap lead outlet right

schwarz / black

Kabeldurchführung/ cable bushing \varnothing 20 mm

Material / material: TPE

6585023001; HAG 3001

mit Klipplasche / with clip

6585023002; HAG 3002

Material / material: PP

6483023005; HAG 3005

mit Klipplasche / with clip

6483023006; HAG 3006



Kappe für Kabelabgang rechts

terminal cap lead outlet right

rot / red

Kabeldurchführung/ cable bushing \varnothing 20 mm

Material / material: TPE

6585023003; HAG 3003

mit Klipplasche / with clip

6585023004; HAG 3004

Material / material: PP

6483023007; HAG 3007

mit Klipplasche / with clip

6483023008; HAG 3008

Die Kappen lassen sich nachträglich montieren.

Subsequent installation possible.



ohne Klipplasche / without clip



mit Klipplasche / with clip

zur besseren Fixierung unterhalb der Batterieklemme/
for better fixation below the battery terminal

Abdeckkappen für Batterieklemmen

terminal caps, angular form for battery terminals



Kabeldurchführung links / cable bushing left: \varnothing 20 mm

Abbildung / picture

Typ / type

Art.-Nr: / item number



Kappe für Kabelabgang links

terminal cap lead outlet left

schwarz / black

Kabeldurchführung/ cable bushing \varnothing 20 mm

Material / material: TPE

6585023011; HAG 3011

mit Klipplasche / with clip

6585023012; HAG 3012

Material / material: PP

6483023015; HAG 3015

mit Klipplasche / with clip

6483023016; HAG 3016



Kappe für Kabelabgang links

terminal cap lead outlet left

rot / red

Kabeldurchführung/ cable bushing \varnothing 20 mm

Material / material: TPE

6585023013; HAG 3013

mit Klipplasche / with clip

6585023014; HAG 3014

Material / material: PP

6483023017; HAG 3017

mit Klipplasche / with clip

6483023018; HAG 3018

Die Kappen lassen sich nachträglich montieren.

Subsequent installation possible.



ohne Klipplasche / without clip



mit Klipplasche / with clip

zur besseren Fixierung unterhalb der Batterieklemme/
for better fixation below the battery terminal

Abdeckkappen für Batterieklemmen terminal caps for battery terminals



Material / material: PP

Abbildung / picture

Typ / type

Art.-Nr.: / item number



Abdeckkappe für Lötstellen DIN 72332
terminal cap for soldering terminal DIN 72332
schwarz / black
Kabelabgang links/rechts auszubrechen
lead outlet to break out right and/or left
mit Klippsnasen / with clips
Kabeldurchführung / cable bushing
bis / up to Ø 20 mm

6483024001
HAG 4001



Abdeckkappe für Lötstellen DIN 72332
terminal cap for soldering terminal DIN 72332
rot / red
Kabelabgang links/rechts auszubrechen
Lead outlet to break out right and/or left
mit Klippsnasen / with clips
Kabeldurchführung / cable bushing
bis / up to Ø 20 mm

6483024002
HAG 4002



Abdeckkappe für abgewinkelte Klemmen
terminal cap for angled battery terminals
schwarz / black
Kabelabgang variabel auszubrechen, li/re
different cable outlets to break out, left/right
Kabeldurchführung / cable bushing
bis / up to Ø 20 mm

6483024011
HAG 4011



Abdeckkappe für abgewinkelte Klemmen
terminal cap for angled battery terminals
rot / red
Kabelabgang variabel auszubrechen, li/re
different cable outlets to break out, left/right
Kabeldurchführung / cable bushing
bis / up to Ø 20 mm

6483024012
HAG 4012

Die Kappen lassen sich nachträglich montieren.
Subsequent installation possible.

Abdeckkappen für Batterieklemmen terminal caps for battery terminals



Material / material: PP V0

Abbildung / picture

Typ / type

Art.-Nr. / item number



Abdeckkappe für Flachpole GA Vb gerade
terminal cap for flat pole GA Vb straight
schwarz / black

6483025031
HAG 5031



Abdeckkappe für Flachpole GA Vb gerade
terminal cap for flat pole GA Vb straight
rot / red

6483025032
HAG 5032



Abdeckkappe für Schraubklemme
10-70 mm² kurz
terminal cap for screw terminal
10-70 mm² short
schwarz / black
(passend für / fitting for 2201200378)

6483025041
HAG 5041



Abdeckkappe für Schraubklemme
10-70 mm² kurz
terminal cap for screw terminal
10-70 mm² short
rot / red
(passend für / fitting for 2201200377)

6483025042
HAG 5042

Die Kappen lassen sich nachträglich montieren.
Subsequent installation possible.



Abdeckkappen für Löt- und Quetschklemmen, weich, eckig soft terminal caps, angular form for solder and crimp terminals

Material / material: TPE

Abbildung / picture

Typ / type

Art.-Nr. / item number



Kappe für Kabelabgang rechts
terminal cap lead outlet right
schwarz / black

6585023050
HAG 3050

Kabeldurchführung / cable bushing
Konisch / conically Ø 14 - 20 mm



Kappe für Kabelabgang links
terminal cap lead outlet left
schwarz / black

6585023051
HAG 3051

Kabeldurchführung / cable bushing
Konisch / conically Ø 14 - 20 mm



Kappe für Kabelabgang rechts
terminal cap lead outlet right
rot / red

6585023052
HAG 3052

Kabeldurchführung / cable bushing
Konisch / conically Ø 14 - 20 mm



Kappe für Kabelabgang links
terminal cap lead outlet left
rot / red

6585023053
HAG 3053

Kabeldurchführung / cable bushing
Konisch / conically Ø 14 - 20 mm

Die Kappen können vormontiert oder durch einen Einschnitt des Kabelabgangs auch nachträglich montiert werden.

The caps can be pre-assembled or installed subsequently by incising the cable outlet.



Abdeckkappen für Löt- und Quetschbatterieklemmen, weich, eckig soft terminal caps, angular form for solder and crimp terminals



Material / material: TPE

Abbildung / picture

Typ / type

Art.-Nr. / item number



Kappe für Kabelabgang Mitte

terminal cap lead outlet middle

schwarz / black

6585023054

HAG 3054

Kabeldurchführung / cable bushing

konisch / conically Ø 14 - 20 mm



Kappe für Kabelabgang Mitte

terminal cap lead outlet middle

rot / red

6585023055

HAG 3055

Kabeldurchführung / cable bushing

konisch / conically Ø 14 - 20 mm

Die Kappen können vormontiert oder durch einen Einschnitt des Kabelabgangs auch nachträglich montiert werden.

The caps can be pre-assembled or installed subsequently by incising the cable outlet.

Abdeckkappen für Lötstellen, weich, eckig soft terminal caps, angular form for solder terminals



Material / material: weich PVC / soft PVC

Abbildung / picture

Typ / type

Art.-Nr. / item number



Abdeckkappe für Kabelabgang rechts

6585023040

grau

HAG 3040

terminal cap, lead outlet right

grey

Kabeldurchführung / cable bushing

Ø 16 - 25 mm



Abdeckkappe für Kabelabgang links

6585023041

grau

HAG 3041

terminal cap, lead outlet left

grey

Kabeldurchführung / cable bushing

Ø 16 - 25 mm

Die Kappen können vormontiert oder durch einen Einschnitt des Kabelabgangs auch nachträglich montiert werden.

The caps can be pre-assembled or installed subsequently by incising the cable outlet.

Abdeckkappen für Batterieklemmen terminal caps for battery terminals



Material / material: PVC V2

Abbildung / picture

Typ / type

Art.-Nr. / item number



Abdeckkappe für Kabelabgang Mitte
terminal cap lead outlet middle
Kabeldurchführung / cable bushing:
konisch waagrecht / conical horizontal
Ø 12,5 x 22 mm – Ø 35 x 24 mm
schwarz / black

6585025001
HAG 5001



Abdeckkappe für Kabelabgang Mitte
terminal cap lead outlet middle
Kabeldurchführung / cable bushing:
konisch waagrecht / conical horizontal
Ø 12,5 x 22 mm – Ø 35 x 24 mm
rot / red

6585025002
HAG 5002



Abdeckkappe für Kabelabgang Mitte
terminal cap lead outlet middle
Kabeldurchführung / cable bushing:
konisch senkrecht / conical vertical
Ø 12,5 x 22 mm – Ø 35 x 24 mm
schwarz / black

6585025111
HAG 5111



Abdeckkappe für Kabelabgang Mitte
terminal cap lead outlet middle
Kabeldurchführung / cable bushing:
konisch senkrecht / conical vertical
Ø 12,5 x 22 mm – Ø 35 x 24 mm
rot / red

6585025112
HAG 5112

Die Kappen können vormontiert oder durch einen Einschnitt des Kabelabgangs auch nachträglich montiert werden.

The caps can be pre-assembled or installed subsequently by incising the cable outlet.

Abdeckkappen für Batterieklemmen terminal caps for battery terminals



Material / material: PP V0

Abbildung / picture

Typ / type

Art.-Nr. / item number



**Abdeckkappe für Schraub-Batterie-Klemme
mit zwei Kabelabgängen**

6483025051

HAG 5051

terminal cap for terminal with 2 cable ports

Kabeldurchführung / cable bushing

46,6 x 29 mm

schwarz / black



**Abdeckkappe für Schraub-Batterie-Klemme
mit zwei Kabelabgängen**

6483025052

HAG 5052

terminal cap for terminal with 2 cable ports

Kabeldurchführung / cable bushing

46,6 x 29 mm

rot / red

Die Kappen lassen sich nachträglich montieren.
Subsequent installation possible.

Abdeckkappen für Flachpole terminal caps for flat poles



Material / material: PP V0

Abbildung / picture

Typ / type

Art.-Nr: / item number



Abdeckkappe für G5 Flachpole

6483025011

terminal cap for G5 flat terminals

HAG 5011

schwarz / black

2-er Set, Ausführung links und rechts

Set of 2, left and right version



Abdeckkappe für G5 Flachpole

6483025012

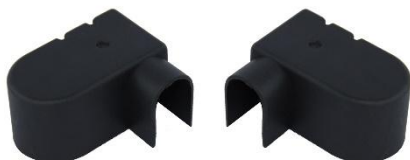
terminal cap for G5 flat terminals

HAG 5012

rot / red

2-er Set Ausführung links und rechts

Set of 2, left and right version



Abdeckkappe

6483025021

für G6 Flachpole (6,2 x 27,9 mm)

HAG 5021

terminal cap

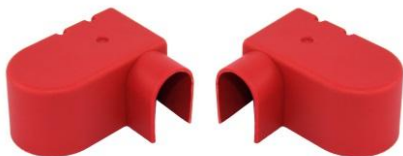
for G6 flat terminals (6,2 x 27,9 mm)

Kabeldurchführung / cable bushing 15mm

schwarz / black

2-er Set Ausführung links und rechts

Set of 2, left and right version



Abdeckkappe

6483025022

für G6 Flachpole (6,2 x 27,9 mm)

HAG 5022

terminal cap G6 flat terminals (6,2 x 27,9 mm)

Kabeldurchführung / cable bushing 15mm

rot / red

2-er Set Ausführung links und rechts

Set of 2, left and right version

Die Kappen lassen sich nachträglich montieren.

Subsequent installation possible.



Abdeckkappen für Kabelschuhe terminal caps for cable lugs

**Material / material: PP
mit Messöffnung
with measuring point**

**Nennquerschnitte nur als Richtlinie
nominal cross section only as guide line**

Abbildung / picture

Typ / type

Art.-Nr. / item number



Kappe für Kabelschuhe, schwarz
terminal cap for cable lug, black
Kabeldurchführung / cable bushing
Ø 8,5 mm

6483021001
HAG 1001

für Kabelschuhe / for cable lug
16 - 25 mm²



Kappe für Kabelschuhe, rot
terminal cap for cable lug, red
Kabeldurchführung / cable bushing
Ø 8,5 mm

6483022001
HAG 2001

für Kabelschuhe / for cable lug
16 - 25 mm²



Kappe für Kabelschuhe, schwarz
terminal cap for cable lug, black
Kabeldurchführung / cable bushing
Ø 11 mm

6483021002
HAG 1002

für Kabelschuhe / for cable lug
35 - 50 mm²



Kappe für Kabelschuhe, rot
terminal cap for cable lug, red
Kabeldurchführung / cable bushing
Ø 11 mm

6483022002
HAG 2002

für Kabelschuhe / for cable lugs
35 - 50 mm²

Die Kappen lassen sich nachträglich montieren.
Subsequent installation possible.

Abdeckkappen für Kabelschuhe terminal caps for cable lugs



**Material / material: PP
mit Messöffnung
with measuring point**

**Nennquerschnitte nur als Richtlinie
nominal cross section only as guide line**

Abbildung / picture

Typ / type

Art.-Nr. / item number



Kappe für Kabelschuhe, schwarz
terminal cap for cable lug, black
Kabeldurchführung / cable bushing
Ø 16,5 mm

6483021003
HAG 1003

für Kabelschuhe / for cable lug
70 - 95 mm²



Kappe für Kabelschuhe, rot
terminal cap for cable lug, red
Kabeldurchführung / cable bushing
Ø 16,5 mm

6483022003
HAG 2003

für Kabelschuhe / for cable lug
70 - 95 mm²



Kappe für Kabelschuhe, schwarz
terminal cap for cable lug, black
Kabeldurchführung / cable bushing
Ø 9 mm

6483021004
HAG 1004

Material: PP V0
für Kabelschuhe / for cable lugs
10 - 16 mm²



Kappe für Kabelschuhe, rot
terminal cap for cable lug, red
Kabeldurchführung / cable bushing
Ø 9 mm

6483022004
HAG 2004

Material: PP V0
für Kabelschuhe / for cable lugs
10 - 16 mm²

Die Kappen lassen sich nachträglich montieren.
Subsequent installation possible.

Abdeckkappen weich, rund soft plastic terminal caps, round shape



Material: PVC weich (TPE, V0 möglich) **Nennquerschnitte nur als Richtlinie**
 material: soft PVC (TPE, V0 possible) nominal cross section only as guide line

Abbildung / picture

Typ / type

Art.-Nr: / item number



Abdeckkappe für Kabelschuhe
25 -35 mm² DIN 46235
 terminal cap for cable lug
 25 -35 mm² DIN 46235
Abdeckung / covering Ø 31 mm
Kabeldurchführung / cable bushing Ø 15 mm

6585020101
 HAG 101



Abdeckkappe für Kabelschuhe
50-70 mm² DIN 46235 / 70-95 mm² DIN 46234
 terminal cap for cable lug
 50-70 mm² DIN 46235 / 70-95 mm² DIN 46234
Kabeldurchführung / cable bushing
Ø 15 mm

6585020112
 HAG 112
 konisch, mehrere Kabelsschuhe
 möglich
 conical, several cable lugs
 possible



Abdeckkappe für Winkelkabelschuhe
35 – 95 mm²
 terminal cap for angle type cable lug
 35 – 95 mm²
Kabeldurchführung / cable bushing
Ø 17-23 mm

6585020114
 HAG 114



Abdeckkappe für Winkelkabelschuhe
35 – 95 mm²
 terminal cap for angle type cable lug
 35 – 95 mm²
Kabeldurchführung / cable bushing
Ø 13 - 25 mm

6585021114
 HAG 1114

Die Kappen müssen vormontiert werden.
 The caps must be pre-assembled.

Abdeckkappen weich, rund soft plastic terminal caps, round shape



Material: PVC weich (TPE, V0 möglich)
material: soft PVC (TPE, V0 possible)

Nennquerschnitte nur als Richtlinie
nominal cross section only as guide line

Abbildung / picture

Typ / type

Art.-Nr. / item number



Abdeckkappe für Kabelschuhe 6585020115
70-95 mm² DIN 46235/ 95-120 mm² DIN 46234 HAG 115
terminal cap for cable lug
70-95 mm² DIN 46235 / 95-120 mm² DIN 46234
Kabeldurchführung / cable bushing
Ø 18 mm



Abdeckkappe für Kabelschuhe 6585020118
16 mm² DIN 46235 / 25 mm² DIN 46234 HAG 118
terminal cap for cable lug
16 mm² DIN 46235 / 25 mm² DIN 46234
Kabeldurchführung / cable bushing
Ø 10 mm



Abdeckkappe für Kabelschuhe 6585020121
35-95 mm² DIN 46235/ 35-120 mm² DIN 46234 HAG 121
terminal cap for cable lug
35-95 mm² DIN 46235 / 35-120 mm² DIN 46234
Kabeldurchführung / cable bushing
Ø 12 mm



Abdeckkappe für Kabelschuhe 6585020129
35-95 mm² DIN 46235/ 50-120 mm² DIN 46234 HAG 129
terminal cap for cable lug
35-95 mm² DIN 46235 / 50-120 mm² DIN 46234
Kabeldurchführung / cable bushing
Max. Ø 12 mm
Nur noch in V0 Material
Only V0 material available
auch mehrere Kabel möglich
several cables possible



Abdeckkappe für Kabelschuhe 6585020130
95-185 mm² DIN 46234 / DIN 46235 HAG 130
terminal cap for cable lug
95-185 mm² DIN 46234 / DIN 46235
Kabeldurchführung / cable bushing
Max. Ø 17 mm
Nur noch in V0 Material
Only V0 material available
auch mehrere Kabel möglich
several cables possible

Die Kappen müssen vormontiert werden. The caps must be pre-assembled.

Abdeckkappen weich, rund soft plastic terminal caps, round shape



Material: PVC weich (TPE, V0 möglich)
material: soft PVC (TPE, V0 possible)

Nennquerschnitte nur als Richtlinie
nominal cross section only as guide line

Abbildung / picture

Typ / type

Art.-Nr. / item number



Abdeckkappe für Kabelschuhe
25-70 mm² DIN 46235, schwarz
terminal cap for cable lug, black
25-70 mm² DIN 46235
Kabeldurchführung / cable bushing
Ø 13 mm

6585020156
HAG 156

für Doppelanschluss geeignet
double supply possible



Abdeckkappe für Kabelschuhe
25-70 mm² DIN 46235 / 35-70 mm² DIN 46234
terminal cap for cable lug
25-70 mm² DIN 46235 / 35-70 mm² DIN 46234
Kabeldurchführung / cable bushing
Ø 11 mm

6585020157
HAG 157

ohne Messöffnung
without measuring point



Abdeckkappe für Kabelschuhe
25-70 mm² DIN 46235/ 35-70 mm² DIN 46234
terminal cap for cable lug
25-70 mm² / 35-70 mm²
Kabeldurchführung / cable bushing
Ø 11 mm

65850201157
HAG 1157

mit Messöffnung
with measuring point



Abdeckkappe für Kabelschuhe
35 mm²
terminal cap for cable lug
35 mm²
Kabeldurchführung / cable bushing
Ø 11 mm

6585021158
HAG 1158

Auch mehrere Kabel möglich
Several cables possible



Abdeckkappe für Kabelschuhe
6-16 mm²
terminal cap for cable lug
6-16 mm²
Kabeldurchführung / cable bushing
Ø 8 mm

6585021159
HAG 1159

Mit Messöffnung
With measuring point

Die Kappen müssen vormontiert werden. The caps must be pre-assembled.

Abdeckkappen weich, rund soft plastic terminal caps, round shape



Material: PVC weich (TPE, V0 möglich)
material: soft PVC (TPE, V0 possible)

Nennquerschnitte nur als Richtlinie
nominal cross section only as guide line

Abbildung / picture

Typ / type

Art.-Nr. / item number



Abdeckkappe für Kabelschuhe

6585020161

6-10 mm² DIN 46235 / 6-16 mm² DIN 46234

HAG 161

terminal cap for cable lug

6-10 mm² DIN 46235 / 6-16 mm² DIN 46234

Kabeldurchführung / cable bushing

Ø 7,8 mm

Abdeckkappe für Kabelschuhe

6585020159

70-240 mm² DIN 46234 / DIN 46236

HAG 159

terminal cap for cable lug

70-240 mm² DIN 46234 / DIN 46235

Kabeldurchführung / cable bushing

Ø 24 mm

Mit Messöffnung

with measuring point

Die Kappen müssen vormontiert werden.
The caps must be pre-assembled.

Abdeckkappen für Kabelschuhe terminal caps for cable lugs



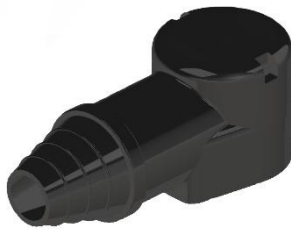
Material: TPE
material: TPE

Nennquerschnitte nur als Richtlinie
nominal cross section only as guide line

Abbildung / picture

Typ / type

Art.-Nr. / item number



Abdeckkappe für Kabelschuhe 16-12
Poldurchmesser 12 mm
44 x Ø15 x 18 mm, schwarz
terminal cap for cable lugs 16-12
diameter of pole 12 mm
44 x Ø15 x 18 mm, black

658503716121
HAG 716121



Abdeckkappe für Kabelschuhe 16-12
Poldurchmesser 12 mm
44 x Ø 15 x 18 mm, rot
terminal cap for cable lugs 16-12
diameter of pole 12mm
44 x Ø15 x 18 mm, red

658503716122
HAG 716122



Abdeckkappe für Kabelschuhe 16-16
Poldurchmesser 16 mm
46 x Ø19 x 22 mm, schwarz
terminal cap for cable lugs 16-16
diameter of pole 16 mm
46 x Ø19 x 22 mm, black

658503716161
HAG 716161



Abdeckkappe für Kabelschuhe 16-16
Poldurchmesser 16 mm
46 x Ø19 x 22 mm, rot
terminal cap for cable lugs 16-16
diameter of pole 16 mm
46 x Ø19 x 22 mm, red

658503716162
HAG 716162

Für verschiedene Kabeldurchmesser kann die Tülle angepasst werden.
Adjustable to several cable diameters by cutting the nozzle.

Die Kappen können vormontiert werden. Bei Vormontage sind die Kappen unverlierbar auf Position.

The caps can be pre-assembled. When pre-assembled, the caps are captive in position.

Abdeckkappen für Kabelschuhe

terminal caps for cable lugs



Material: TPE
material: TPE

Nennquerschnitte nur als Richtlinie
nominal cross section only as guide line

Abbildung / picture

Typ / type

Art.-Nr. / item number



Abdeckkappe für Kabelschuhe 25-20
Poldurchmesser 20 mm
52,4 x Ø23 x 22 mm, schwarz
terminal cap for cable lugs 25-20
diameter of pole 20 mm
52,4 x Ø23 x 22 mm, black

658503725201
HAG 725201



Abdeckkappe für Kabelschuhe 25-20
Poldurchmesser 20 mm
52,4 x Ø23 x 22 mm, rot
terminal cap for cable lugs 25-20
diameter of pole 20 mm
52,4 x Ø23 x 22 mm, red

658503725202
HAG 725202



Abdeckkappe für Kabelschuhe
Poldurchmesser 20 mm
54,3 x Ø22,63 x 22 mm, schwarz
terminal cap for cable lugs
diameter of pole 20mm
54,3 x Ø22,63 x 22 mm, black

658503735201
HAG 735201



Abdeckkappe für Kabelschuhe
Poldurchmesser 20 mm
54,3 x Ø22,63 x 22 mm, rot
terminal cap for cable lugs
diameter of pole 20 mm
54,3 x Ø22,63 x 22 mm, red

658503735202
HAG 735202

Für verschiedene Kabeldurchmesser kann die Tülle angepasst werden.
Adjustable to several cable diameters by cutting the nozzle.

Die Kappen können vormontiert werden. Bei Vormontage sind die Kappen unverlierbar auf Position.

The caps can be pre-assembled. When pre-assembled, the caps are captive in position.

Abdeckkappen für Kabelschuhe terminal caps for cable lugs



Material: TPE
material: TPE

Nennquerschnitte nur als Richtlinie
nominal cross section only as guide line

Abbildung / picture

Typ / type

Art.-Nr: / item number



Abdeckkappe für Kabelschuhe
Poldurchmesser 20 mm
61,4 x Ø22,8 x 23,5 mm, schwarz
terminal cap for cable lugs
diameter of pole 20mm
61,4 x Ø22,8 x 23,5 mm, black

658503750201
HAG 750201



Abdeckkappe für Kabelschuhe
Poldurchmesser 20 mm
61,4 x Ø22,8 x 23,5 mm, rot
terminal cap for cable lugs
diameter of pole 20 mm
61,4 x Ø22,8 x 23,5 mm, red

658503750202
HAG 750202

Für verschiedene Kabeldurchmesser kann die Tülle angepasst werden.
Adjustable to several cable diameters by cutting the nozzle.

Die Kappen können vormontiert werden. Bei Vormontage sind die Kappen unverlierbar auf Position.

The caps can be pre-assembled. When pre-assembled, the caps are captive in position.



Abdeckkappen für Kabelschuhe terminal caps for cable lugs



Material: TPE, V0 mögl.
material: TPE, V0 possibl.

Nennquerschnitte nur als Richtlinie
nominal cross section only as guide line

Abbildung / picture

Typ / type

Art.-Nr: / item number



Abdeckkappe für Kabelschuhe
Kabelquerschnitt 10 mm²
Anschluss Ø 20-22 mm
Höhe 19,5 mm, Kabelaußen Ø 5,5 – 10 mm
terminal cap for cable lugs
cable cross section 10 mm²
connection Ø 20-22 mm
height 19,5 mm, cable outside Ø 5,5 – 10 mm

658503510221 schwarz, black
HAG 510221
65850351022, rot, red
HAG 510222



Abdeckkappe für Kabelschuhe
Kabelquerschnitt 25 mm²
Anschluss Ø 12-14 mm
Höhe 18,7 mm, Kabelaußen Ø 7,3 – 13,5 mm
terminal cap for cable lugs
cable cross section 25 mm²
connection Ø 12-14 mm
height 18,7 mm, cable outside Ø 7,3 – 13,5 mm

658503525141, schwarz, black
HAG 52141
658503525142, rot, red
HAG 52142



Abdeckkappe für Kabelschuhe
Kabelquerschnitt 35 mm²
Anschluss Ø 12-14 mm
Höhe 24 mm, Kabelaußen Ø 8,5 – 15 mm
terminal cap for cable lugs
cable cross section 35 mm²
connection Ø 12-14 mm
height 24 mm, cable outside Ø 8,5 – 15 mm

65850352535141, schwarz, black
HAG 535141
65850352535142, rot, red
HAG 535142

Die Kappen können vormontiert werden. Bei Vormontage sind die Kappen unverlierbar auf Position.

The caps can be pre-assembled. When pre-assembled, the caps are captive in position.

Abdeckkappen für Kabelschuhe

terminal caps for cable lugs



Material: TPE, V0 mögl.
material: TPE, V0 possibl.

Nennquerschnitte nur als Richtlinie
nominal cross section only as guide line

Abbildung / picture

Typ / type

Art.-Nr. / item number



Abdeckkappe für Kabelschuhe
Kabelquerschnitt 35 mm²
Anschluss Ø 16 – 18 mm
Höhe 26 mm, Kabelaußen Ø 8,5 – 15 mm
terminal cap for cable lugs
cable cross section 35 mm²
connection Ø 16 – 18 mm
height 26 mm, cable outside Ø 8,5 – 15 mm

658503535181 schwarz, black
HAG 535181
658503535182, rot, red
HAG 535182



Abdeckkappe für Kabelschuhe
Kabelquerschnitt 35 mm²
Anschluss Ø 20 – 22 mm
Höhe 26 mm, Kabelaußen Ø 8,5 – 15 mm
terminal cap for cable lugs
cable cross section 35 mm²
connection Ø 20 - 22 mm
height 26 mm, cable outside Ø 20 – 22 mm

658503535221, schwarz, black
HAG 535221
658503535222, rot, red
HAG 535222



Abdeckkappe für Kabelschuhe
Kabelquerschnitt 50 mm²
Anschluss Ø 18 – 19 mm
Höhe 22,2 mm, Kabelaußen Ø 11,5 – 17 mm
terminal cap for cable lugs
cable cross section 50 mm²
connection Ø 18 – 19 mm
height 22,2 mm, cable outside Ø 11,5 – 17 mm

65850353550191, schwarz, black
HAG 550191
65850353550192, rot, red
HAG 550192

Die Kappen können vormontiert werden. Bei Vormontage sind die Kappen unverlierbar auf Position.

The caps can be pre-assembled. When pre-assembled, the caps are captive in position.

Abdeckkappen für Kabelschuhe terminal caps for cable lugs



Material: TPE, V0 mögl.
material: TPE, V0 possibl.

Nennquerschnitte nur als Richtlinie
nominal cross section only as guide line

Abbildung / picture

Typ / type

Art.-Nr. / item number



Abdeckkappe für Kabelschuhe
Kabelquerschnitt 95 mm²
Anschluss Ø 20 – 22 mm
Höhe 30,5 mm, Kabelaußen Ø 14,2 – 22 mm
terminal cap for cable lugs
cable cross section 95 mm²
connection Ø 20 – 22 mm
height 30,5 mm, cable outside Ø 14,2 – 22 mm

658503595221 schwarz, black
HAG 595221
658503595222, rot, red
HAG 595222



Abdeckkappe für Kabelschuhe
Kabelquerschnitt 95 mm²
Anschluss Ø 24 – 26 mm
Höhe 30,5 mm, Kabelaußen Ø 14,2 – 22 mm
terminal cap for cable lugs
cable cross section 95 mm²
connection Ø 24 - 26 mm
height 30,5 mm, cable outside Ø 14,2 – 22 mm

658503595261, schwarz, black
HAG 595261
658503595262, rot, red
HAG 595262



Abdeckkappe für Kabelschuhe
Kabelquerschnitt 120 mm²
Anschluss Ø 34 – 35 mm
Höhe 35 mm, Kabelaußen Ø 19 – 27 mm
terminal cap for cable lugs
cable cross section 120 mm²
connection Ø 34 – 35 mm
height 35 mm, cable outside Ø 19 – 27 mm

6585035120351 schwarz, black
HAG 510351
6585035120352, rot, red
HAG 5120352

Die Kappen können vormontiert werden. Bei Vormontage sind die Kappen unverlierbar auf Position.

The caps can be pre-assembled. When pre-assembled, the caps are captive in position.

Abdeckkappen für Starrverbinder

terminal caps for rigid connectors



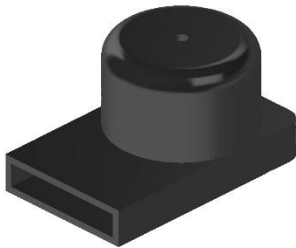
Material: TPE
material: TPE

Nennquerschnitte nur als Richtlinie
nominal cross section only as guide line

Abbildung / picture

Typ / type

Art.-Nr: / item number



Abdeckkappe für Starrverbinder

6585027151

Max- Querschnitt 15 x 4 mm

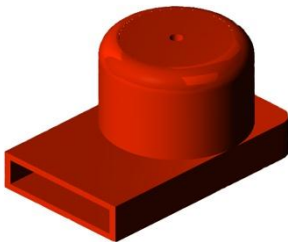
HAG 7151

Innenbreite 15 mm, schwarz

terminal cap for rigid connectors

max. cross section 15 x 4 mm

inside width 15 mm, black



Abdeckkappe für Starrverbinder

6585027152

Max. Querschnitt 15 x 4 mm

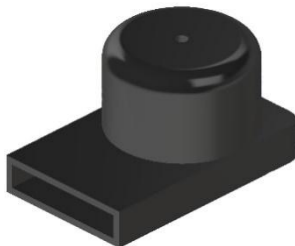
HAG 7152

Innenbreite 15 mm, rot

terminal cap for rigid connectors

max. cross section 15 x 4 mm

inside width 15 mm, red



Abdeckkappe für Starrverbinder

6585027151

Max- Querschnitt 15 x 4 mm

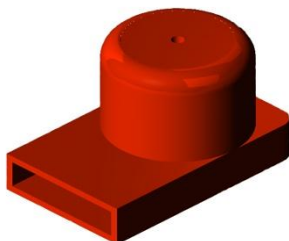
HAG 7151

Innenbreite 15 mm, schwarz

terminal cap for rigid connectors

max. cross section 15 x 4 mm

inside width 15 mm, black



Abdeckkappe für Starrverbinder

6585027152

Max. Querschnitt 15 x 4 mm

HAG 7152

Innenbreite 15 mm, rot

terminal cap for rigid connectors

max. cross section 15 x 4 mm

inside width 15 mm, red

Für verschiedene Kabeldurchmesser kann die Tülle angepasst werden.

Adjustable to several cable diameters by cutting the nozzle.

Die Kappen können vormontiert werden. Bei Vormontage sind die Kappen unverlierbar auf Position.

The caps can be pre-assembled. When pre-assembled, the caps are captive in position.

Abdeckkappen für Starrverbinder

terminal caps for rigid connectors



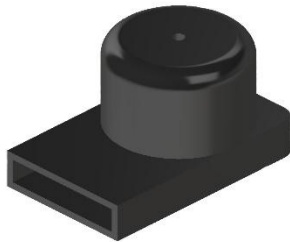
Material: TPE
material: TPE

Nennquerschnitte nur als Richtlinie
nominal cross section only as guide line

Abbildung / picture

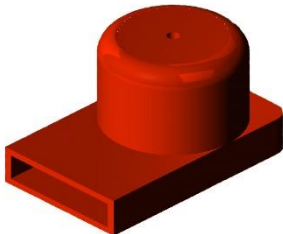
Typ / type

Art.-Nr. / item number



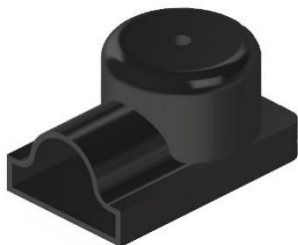
Abdeckkappe für Starrverbinder
Max- Querschnitt 25 x 4 mm
Innenbreite 25 mm, schwarz
terminal cap for rigid connectors
max. cross section 25 x 4 mm
inside width 25 mm, black

6585027251
HAG 7251



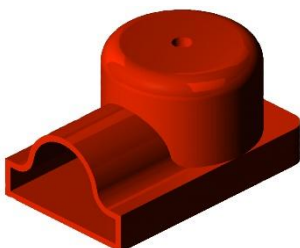
Abdeckkappe für Starrverbinder
Max. Querschnitt 25 x 4 mm
Innenbreite 25 mm, rot
terminal cap for rigid connectors
max. cross section 25 x 4 mm
inside width 25 mm, red

6585027252
HAG 7252



Abdeckkappe für Starrverbinder
Max- Querschnitt 20 x 4 mm
Innenbreite 20 mm, schwarz
terminal cap for rigid connectors
max. cross section 20 x 4 mm
inside width 20 mm, black

6585026201
HAG 6201



Abdeckkappe für Starrverbinder
Max. Querschnitt 20 x 4 mm
Innenbreite 20 mm, rot
terminal cap for rigid connectors
max. cross section 20 x 4 mm
inside width 20 mm, red

6585026202
HAG 6202

Für verschiedene Kabeldurchmesser kann die Tülle angepasst werden.

Adjustable to several cable diameters by cutting the nozzle.

Die Kappen können vormontiert werden. Bei Vormontage sind die Kappen unverlierbar auf Position.

The caps can be pre-assembled. When pre-assembled, the caps are captive in position.

Abdeckkappen für Starrverbinder

terminal caps for rigid connectors



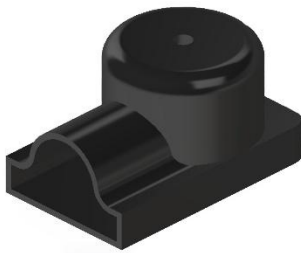
Material: TPE
material: TPE

Nennquerschnitte nur als Richtlinie
nominal cross section only as guide line

Abbildung / picture

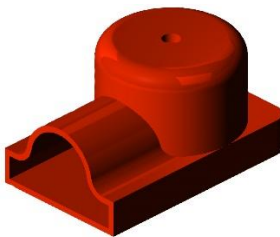
Typ / type

Art.-Nr. / item number



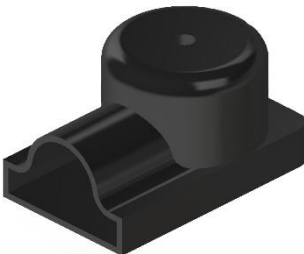
Abdeckkappe für Starrverbinder
Max- Querschnitt 25 x 4 mm
Innenbreite 25 mm, schwarz
terminal cap for rigid connectors
max. cross section 25 x 4 mm
inside width 25 mm, black

6585026251
HAG 6251



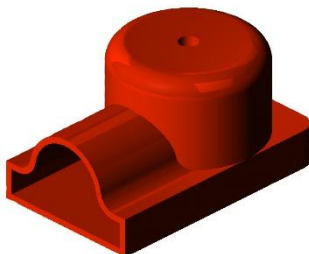
Abdeckkappe für Starrverbinder
Max. Querschnitt 25 x 4 mm
Innenbreite 25 mm, rot
terminal cap for rigid connectors
max. cross section 25 x 4 mm
inside width 25 mm, red

6585026252
HAG 6252



Abdeckkappe für Starrverbinder
Max- Querschnitt 15 x 4 mm
Innenbreite 15 mm, schwarz
terminal cap for rigid connectors
max. cross section 15 x 4 mm
inside width 15 mm, black

6585026151
HAG 6151



Abdeckkappe für Starrverbinder
Max. Querschnitt 15 x 4 mm
Innenbreite 15 mm, rot
terminal cap for rigid connectors
max. cross section 15 x 4 mm
inside width 15 mm, red

6585026152
HAG 6152

Für verschiedene Kabeldurchmesser kann die Tülle angepasst werden.
Adjustable to several cable diameters by cutting the nozzle.
Bei Vormontage sind die Kappen unverlierbar auf Position.
When pre-assembled, the caps are captive in position.

Abdeckkappen für Flachverbinder

terminal caps for rigid connectors



Material / material: PP V0

Nennquerschnitte nur als Richtlinie
nominal cross section only as guide line

Abbildung / picture

Typ / type

Art.-Nr. / item number



Abdeckkappe für Flachverbinder
schwarz
terminal cap for rigid connector
black
für Verbinder / for connectors
Bis / up to 15 x 6,5 mm

6483022151
HAG 2151



Abdeckkappe für Flachverbinder
rot
terminal cap for rigid connector
red
für Verbinder / for connectors
Bis / up to 15 x 6,5 mm

6483022152
HAG 2152



Abdeckkappe für Flachverbinder
schwarz
terminal cap for rigid connector
black
für Verbinder / for connectors
Bis / up to 20 x 6,5 mm

6483022201
HAG 2201



Abdeckkappe für Flachverbinder
rot
terminal cap for rigid connector
red
für Verbinder / for connectors
Bis / up to 20 x 6,5 mm

6483022202
HAG 2202

Die Kappen lassen sich nachträglich montieren.
Subsequent installation possible.

Abdeckkappen für Flachverbinder

terminal caps for rigid connectors



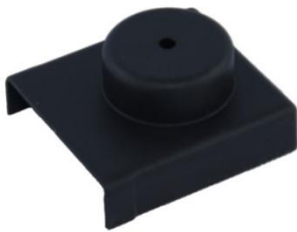
Material / material: PP V0

Nennquerschnitte nur als Richtlinie
nominal cross section only as guide line

Abbildung / picture

Typ / type

Art.-Nr. / item number



Abdeckkappe für Flachverbinder
schwarz
terminal cap for rigid connector
black
für Verbinder / for connectors
Bis / up to 25 x 6,5 mm

6483022251
HAG 2251



Abdeckkappe für Flachverbinder
rot
terminal cap for rigid connector
red
für Verbinder / for connectors
Bis / up to 25 x 6,5 mm

6483022252
HAG 2252



Abdeckkappe für Flachverbinder
schwarz
terminal cap for rigid connector
black
für Verbinder / for connectors
Bis / up to 30 x 6,5 mm

6483022301
HAG 2301



Abdeckkappe für Flachverbinder
rot
terminal cap for rigid connector
red
für Verbinder / for connectors
Bis / up to 30 x 6,5 mm

6483022302
HAG 2302

Die Kappen lassen sich nachträglich montieren.
Subsequent installation possible.

Abdeckkappen für Flachverbinder

terminal caps for rigid connectors



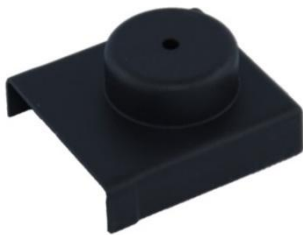
Material / material: PP V0

Nennquerschnitte nur als Richtlinie
nominal cross section only as guide line

Abbildung / picture

Typ / type

Art.-Nr. / item number



Abdeckkappe für Flachverbinder
schwarz
terminal cap for rigid connector
black
für Verbinder / for connectors
Bis / up to 35 x 6,5 mm

6483022351
HAG 2351



Abdeckkappe für Flachverbinder
rot
terminal cap for rigid connector
red
für Verbinder / for connectors
Bis / up to 35 x 6,5 mm

6483022352
HAG 2352



Abdeckkappe für Flachverbinder
rot
end cap for rigid connector, red
mit Messöffnung / with measuring point
Material: PP
für Verbinder / for connectors
30 x 2 - 30 x10 mm

6483020202
HAG 202



Kappe für starre Verbinder 30 x 3 mm
terminal cap for rigid connectors 30 x 3 mm
Material: Weich PVC / soft PVC
Durchführung / bushing
24 x 4 mm

6585020113
HAG 113

Die Kappen lassen sich nachträglich montieren.
Subsequent installation possible.

Vollisolierung für Kabelschuhe – Lugsulation ©

full insulation for cable lugs – Lugsulation ©



Material: TPE
material: TPE

Nennquerschnitte nur als Richtlinie
nominal cross section only as guide line

Abbildung / picture

Typ / type

Art.-Nr. / item number
Set inkl. Kabelschuh und
Isolierschraube
incl. cable lug and ins. screw



Set Kabelschuh mit Vollisolierung flex
10 mm², Kabeldurchmesser 5,5 x 6,5 mm,
schwarz

Set cable lug with solid insulation flex
10mm², cable diameter 5,5 x 6,5 mm, black

Inkl. Isolierschraube/ incl. insulation screw M8 x 18	2220010081
Inkl. Isolierschraube/ incl. insulation screw M8 x 22	2221010081
Inkl. Isolierschraube/ incl. insulation screw M10 x 18	2220010101
Inkl. Isolierschraube/ incl. insulation screw M10 x 22	2221010101



Set Kabelschuh mit Vollisolierung flex
10mm², Kabeldurchmesser 5,5 x 6,5 mm, rot

Set cable lug with solid insulation flex
10mm², cable diameter 5,5 x 6,5 mm, red

Inkl. Isolierschraube/ incl. insulation screw M8 x 18	2220010082
Inkl. Isolierschraube/ incl. insulation screw M8 x 22	2221010082
Inkl. Isolierschraube/ incl. insulation screw M10 x 18	2220010102
Inkl. Isolierschraube/ incl. insulation screw M10 x 22	2221010102



Set Kabelschuh mit Vollisolierung flex
16 mm², Kabeldurchmesser 5,5 x 7,5 mm,
schwarz

Set cable lug with solid insulation flex
16mm², cable diameter 5,5 x 7,5 mm, black

Inkl. Isolierschraube/ incl. insulation screw M8 x 18	2220016081
Inkl. Isolierschraube/ incl. insulation screw M8 x 22	2221016081
Inkl. Isolierschraube/ incl. insulation screw M10 x 18	2220016101
Inkl. Isolierschraube/ incl. insulation screw M10 x 22	2221016101

Bei feindrähtigen Leitern bitte den nächst größeren Querschnitt wählen.

For fine stranded conductors please select the next larger cross-section.

Die Lugsulation ist auch ohne Isolierschraube erhältlich.

The lugsulation is also available without insulation screw.

Vollisolierung für Kabelschuhe – Lugsulation ©

fold insulation for cable lugs – Lugsulation ©



Material: TPE
material: TPE

Nennquerschnitte nur als Richtlinie
nominal cross section only as guide line

Abbildung / picture

Typ / type

Art.-Nr. / item number

Set inkl. Kabelschuh und Isolierschraube
incl. cable lug and ins. screw



Set Kabelschuh mit Vollisolierung flex

16 mm², Kabeldurchmesser 5,5 x 7,5 mm, rot

Set cable lug with solid insulation flex

16mm², cable diameter 5,5 x 7,5 mm, red

Inkl. Isolierschraube/ incl. insulation screw M8 x 18 2220016082

Inkl. Isolierschraube/ incl. insulation screw M8 x 22 2221016082

Inkl. Isolierschraube/ incl. insulation screw M10 x 18 2220016102

Inkl. Isolierschraube/ incl. insulation screw M10 x 22 2221016102



Set Kabelschuh mit Vollisolierung flex

25mm², Kabeldurchmesser 6,5 x 8,5 mm

schwarz

Set cable lug with solid insulation flex

25mm², cable diameter 6,5 x 8,5 mm, black

Inkl. Isolierschraube/ incl. insulation screw M8 x 18 2220025081

Inkl. Isolierschraube/ incl. insulation screw M8 x 22 2221025081

Inkl. Isolierschraube/ incl. insulation screw M10 x 18 2220025101

Inkl. Isolierschraube/ incl. insulation screw M10 x 22 2221025101



Set Kabelschuh mit Vollisolierung flex

25mm², Kabeldurchmesser 6,5 x 8,5 mm, rot

Set cable lug with solid insulation flex

25mm², cable diameter 6,5 x 8,5 mm, red

Inkl. Isolierschraube/ incl. insulation screw M8 x 18 2220025082

Inkl. Isolierschraube/ incl. insulation screw M8 x 22 2221025082

Inkl. Isolierschraube/ incl. insulation screw M10 x 18 2220025102

Inkl. Isolierschraube/ incl. insulation screw M10 x 22 2221025102

Bei feindrähtigen Leitern bitte den nächst größeren Querschnitt wählen.

For fine stranded conductors please select the next larger cross-section.

Die Lugsulation ist auch ohne Isolierschraube erhältlich.

The lugsulation is also available without insulation screw.

Vollisolierung für Kabelschuhe – Lugsulation ©

solid insulation for cable lugs – Lugsulation ©



Material: TPE
material: TPE

Nennquerschnitte nur als Richtlinie
nominal cross section only as guide line

Abbildung / picture

Typ / type

Art.-Nr. / item number
Set inkl. Kabelschuh und
Isolierschraube
incl. cable lug and ins. screw



Set Kabelschuh mit Vollisolierung flex
35mm², Kabeldurchmesser 7,5 x 11,5mm,
schwarz

Set cable lug with solid insulation flex
35mm², cable diameter 7,5 x 11,5 mm, black

Inkl. Isolierschraube/ incl. insulation screw M8 x 18 2220035081

Inkl. Isolierschraube/ incl. insulation screw M8 x 22 2221035081

Inkl. Isolierschraube/ incl. insulation screw M10 x 18 2220035101

Inkl. Isolierschraube/ incl. insulation screw M10 x 22 2221035101



Set Kabelschuh mit Vollisolierung flex
35mm², Kabeldurchmesser 7,5 x 11,5 mm
rot

Set cable lug with solid insulation flex
35mm², cable diameter 7,5 x 11,5 mm, red

Inkl. Isolierschraube/ incl. insulation screw M8 x 18 2220035082

Inkl. Isolierschraube/ incl. insulation screw M8 x 22 2221035082

Inkl. Isolierschraube/ incl. insulation screw M10 x 18 2220035102

Inkl. Isolierschraube/ incl. insulation screw M10 x 22 2221035102



Set Kabelschuh mit Vollisolierung flex
50mm², Kabeldurchmesser 8,5 x 12mm,
schwarz

Set cable lug with solid insulation flex
50mm², cable diameter 8,5 x 12 mm, black

Inkl. Isolierschraube/ incl. insulation screw M8 x 18 2220050081

Inkl. Isolierschraube/ incl. insulation screw M8 x 22 2221050081

Inkl. Isolierschraube/ incl. insulation screw M10 x 18 2220050101

Inkl. Isolierschraube/ incl. insulation screw M10 x 22 2221050101

Bei feindrähtigen Leitern bitte den nächst größeren Querschnitt wählen.
For fine stranded conductors please select the next larger cross-section.

Die Lugsulation ist auch ohne Isolierschraube erhältlich.
The lugsulation is also available without insulation screw.



Vollisolierung für Kabelschuhe – Lugsulation © solid insulation for cable lugs – Lugsulation ©



Material: TPE
material: TPE

Nennquerschnitte nur als Richtlinie
nominal cross section only as guide line

Abbildung / picture

Typ / type

Art.-Nr. / item number

**Set inkl. Kabelschuh und
Polschraube**
Incl. cable lug and pole screw



Set Kabelschuh mit Vollisolierung flex
50mm², Kabeldurchmesser 8,5 x 12 mm, rot
Set cable lug with solid insulation flex
50mm², cable diameter 8,5 x 12 mm, red
Inkl. Polschraube/ incl. pole screw M8 x 18 2220050082
Inkl. Polschraube/ incl. pole screw M8 x 22 2221050082
Inkl. Polschraube/ incl. pole screw M10 x 18 2220050102
Inkl. Polschraube/ incl. pole screw M10 x 22 2221050102



Set Kabelschuh mit Vollisolierung flex
**70mm², Kabeldurchmesser 8,5 x 12 mm
schwarz**
Set cable lug with solid insulation flex
70mm², cable diameter 11,5 x 14,2 mm, black
Inkl. Polschraube/ incl. pole screw M8 x 18 2220070081
Inkl. Polschraube/ incl. pole screw M8 x 22 2221070081
Inkl. Polschraube/ incl. pole screw M10 x 18 2220070101
Inkl. Polschraube/ incl. pole screw M10 x 22 2221070101



Set Kabelschuh mit Vollisolierung flex
70mm², Kabeldurchmesser 11,5 x 14,2 mm, rot
Set cable lug with solid insulation flex
70mm², cable diameter 11,5 x 14,2 mm, red
Inkl. Polschraube/ incl. pole screw M8 x 18 2220070082
Inkl. Polschraube/ incl. pole screw M8 x 22 2221070082
Inkl. Polschraube/ incl. pole screw M10 x 18 2220070102
Inkl. Polschraube/ incl. pole screw M10 x 22 2221070102

Bei feindrähtigen Leitern bitte den nächst größeren Querschnitt wählen.
For fine stranded conductors please select the next larger cross-section.

Die Lugsulation ist auch ohne Isolierschraube erhältlich.
The lugsulation is also available without insulation screw.



Vollisolierung für Kabelschuhe – Lugsulation © solid insulation for cable lugs – Lugsulation ©



Material: TPE
material: TPE

Nennquerschnitte nur als Richtlinie
nominal cross section only as guide line

Abbildung / picture

Typ / type

Art.-Nr. / item number

**Set inkl. Kabelschuh und
Polschraube**
incl. cable lug and pole scre



Set Kabelschuh mit Vollisolierung flex

95mm², Kabeldurchmesser 12 x 14,2

schwarz

Set cable lug with solid insulation flex

95mm², cable diameter 12 x 14,2 mm, black

Inkl. Polschraube/ incl. pole screw M8 x 18 2220095081

Inkl. Polschraube/ incl. pole screw M8 x 22 2221095081

Inkl. Polschraube/ incl. pole screw M10 x 18 2220095101

Inkl. Polschraube/ incl. pole screw M10 x 22 2221095101



Set Kabelschuh mit Vollisolierung flex

95mm², Kabeldurchmesser 12 x 14,2 mm, rot

Set cable lug with solid insulation flex

95mm², cable diameter 12 x 14,2 mm, rot

Inkl. Polschraube/ incl. pole screw M8 x 18 2220095082

Inkl. Polschraube/ incl. pole screw M8 x 18 2221095082

Inkl. Polschraube/ incl. pole screw M8 x 18 2220095102

Inkl. Polschraube/ incl. pole screw M8 x 18 2221095102

Bei feindrähtigen Leitern bitte den nächst größeren Querschnitt wählen.
For fine stranded conductors please select the next larger cross-section.

Die Lugsulation ist auch ohne Isolierschraube erhältlich.
The lugsulation is also available without insulation screw.



Vollisolierung für Kabelschuhe – Lugsulation © solid insulation for cable lugs – Lugsulation ©



Material: TPE V0
material: TPEV0

Nennquerschnitte nur als Richtlinie
nominal cross section only as guide line

Abbildung / picture

Typ / type

Art.-Nr. / item number

**Set inkl. Kabelschuh und
Polschraube**
incl. cable lug and pole screw



Set Kabelschuh mit Vollisolierung Cap
50mm², Kabeldurchmesser 70 x 24,2 mm
Schwarz/rot erhältlich, V0

Set cable lug with solid insulation cap
50mm², cable diameter 70 x 24,2 mm, black/red
possible, V0

Inkl. Polschraube/ incl. pole screw M8 x 18

div.

Inkl. Polschraube/ incl. pole screw M8 x 22

Inkl. Polschraube/ incl. pole screw M10 x 18

Inkl. Polschraube/ incl. pole screw M10 x 22

Inkl. Polschraube/ incl. pole screw M10 x 32

Bei feindrähtigen Leitern bitte den nächst größeren Querschnitt wählen.
For fine stranded conductors please select the next larger cross-section.

Die Lugsulation ist auch ohne Isolierschraube erhältlich.



The lugsulation is also available without insulation screw.

Schraub-Batterie-Klemmen, DIN Ausführung

battery terminals to screw, version DIN



für Leiter-Durchmesser von 5,5 bis 12,5 mm (max. ca. 50 mm²)
for cable diameter from 5,5 to 12.5 mm (max. ca. 50 mm²)

Klemmplatte aus Messing
lid made from brass

Abbildung / picture

Typ / type

Art.-Nr. / item number



DIN 72331 Form A

2201200024 Sn

Pluspol links

DIN 72331 version A

+ pole left

Passende Abdeckkappen:

HAG 3013, 3014, 3017, 3018, 4012



DIN 72331 Form B

2201200025 Sn

Minuspol rechts

DIN 72331 version B

- pole right



DIN 72331 Form C

2201200026 Sn

Pluspol rechts

DIN 72331 version C

+ pole right



DIN 72331 Form D

2201200027 Sn

Minuspol links

DIN 72331 version D

- pole left

Sn = Oberfläche verzinkt = ROHS konform / Standardausführung

tin coated = ROHS conform / standard type

Pb = Oberfläche verbleit = nicht ROHS konform / Sonderausführung

lead coated = not ROHS conform / non-standard type

Schraub-Batterie-Klemmen ähnl. DIN, handelsübliche Ausführung

battery terminals to screw like DIN, usual version



für Leiter-Durchmesser von 5,5 bis 12,5 mm (max. ca. 50 mm²)
for cable diameter from 5,5 to 12,5 mm (max. ca. 50 mm²)

Klemmplatte aus Stahl
lid made from steel

Abbildung / picture

Typ / type

Art.-Nr. / item number



handelsüblich Form A
Pluspol links

2201200048 Sn

usual version A
+ pole left



handelsüblich Form B
Minuspol rechts

2201200049 Sn

usual version B
- pole right



handelsüblich Form C
Pluspol rechts

2201200050 Sn

usual version C
+ pole right



handelsüblich Form D
Minuspol links

2201200051 Sn

usual version D
- pole left

Sn = Oberfläche verzinkt = ROHS konform / Standardausführung
tin coated = ROHS conform / standard type

Pb = Oberfläche verbleit = nicht ROHS konform / Sonderausführung
lead coated = not ROHS conform / non-standard type



Schraub-Batterie-Klemmen nach DIN, robuste Ausführung battery terminals version DIN, heavy duty



für Leiter-Durchmesser von 9 bis 17mm
for cable diameter from 9 to 17mm
Klemmplatte aus Messing
lid made from brass

Abbildung / picture

Typ / type

Art.-Nr. / item number



DIN 72331 Form E
Pluspol links LKW

2201200037 Sn

DIN 72331 version E
+ pole left truck



DIN 72331 Form G
Pluspol rechts LKW

2201200038 Sn

DIN 72331 version G
+ pole right truck



DIN 72331 Form F
Minuspol rechts LKW

2201200039 Sn

DIN 72331 version F
- pole right truck



DIN 72331 Form H
Minuspol links LKW

2201200040 Sn

DIN 72331 version H
- pole left truck

Sn = Oberfläche verzinkt = ROHS konform / Standardausführung

tin coated = ROHS conform / standard type

Pb = Oberfläche verbleit = nicht ROHS konform / Sonderausführung

lead coated = not ROHS conform / non-standard type



Schraub-Batterie-Klemmen nach DIN, robuste Ausführung battery terminals version DIN, heavy duty



für Leiter-Durchmesser von 9 bis 17mm
for cable diameter from 9 to 17mm
Klemmplatte aus Messing
lid made from brass

Abbildung / picture

Typ / type

Art.-Nr. / item number



DIN 72331 Form E
Pluspol links LKW

2201200022 Sn

DIN 72331 version E
+ pole left truck

mit Lichtanschluss / with light fitting



DIN 72331 Form G
Pluspol rechts LKW

2201200023 Sn

DIN 72331 version G
+ pole right truck

mit Lichtanschluss / with light fitting

Sn = Oberfläche verzinkt = ROHS konform / Standardausführung

tin coated = ROHS conform / standard type

Pb = Oberfläche verbleit = nicht ROHS konform / Sonderausführung

lead coated = not ROHS conform / non-standard type



Schraub-Batterie-Klemmen ähnlich DIN robuste Ausführung battery terminals like DIN, heavy duty



für Leiter-Durchmesser von 9 bis 17mm
for cable diameter from 9 to 17mm
Klemmplatte aus Stahl
lid made from steel

Abbildung / picture

Typ / type

Art.-Nr. / item number



handelsüblich Form A
Pluspol links
LKW

2201200056 Sn

usual version A
+ pole left
truck



handelsüblich Form B
Minuspol Rechts
LKW

2201200057 Sn

usual version B
- pole right
truck

Sn = Oberfläche verzinkt = ROHS konform / Standardausführung

tin coated = ROHS conform / standard type

Pb = Oberfläche verbleit = nicht ROHS konform / Sonderausführung

lead coated = not ROHS conform / non-standard type

Schraub-Batterie-Klemmen Spezial

battery terminals to screw



mit geradem Abgang
lead outlet middle

Abbildung / picture

Typ / type

Art.-Nr. / item number



Spezialklemme
Bis 70 mm²
Pluspol
battery terminal to screw
up to 70 mm²
+ pole

2201200045 Sn

Länge/length 48 mm



Spezialklemme
Bis 70 mm²
Minuspol
battery terminal to screw
up to 70 mm²
-pole

2201200046 Sn

Länge/length 48 mm



Spezialklemme
Bis 70mm²
Pluspol
battery terminals to screw
Up to 70 mm²
+ pole

2201200377 Sn

Länge/length 45,5 mm



Spezialklemme
Bis 70 mm²
Minuspol
battery terminals to screw
Up to 70 mm²
- pole

2201200378 Sn

Länge/length 45,5 mm

Sn = Oberfläche verzinkt = ROHS konform / Standardausführung

tin coated = ROHS conform / standard type

Pb = Oberfläche verbleit = nicht ROHS konform / Sonderausführung

lead coated = not ROHS conform / non-standard type

Schraub-Batterie-Klemmen Spezial

battery terminals to screw



Abbildung / picture

Typ / type

Art.-Nr. / item number



Schraub-Batterie-Klemme
Spezial, mit Schraube M6x20, vertikal,
Adapter A auf G, Pluspol
 Battery terminal to screw
 Special, with screw M6x20, vertical,
 Adapter A to G
 + pole

2201200379 Sn



Schraub-Batterie-Klemme
Spezial, mit Schraube M6x20, vertikal
Adapter A auf G, Minuspol
 Battery terminal to screw
 Special, with screw M6x20, vertical
 Adapter A to G, - pole

2201200380 Sn



Schraub-Batterie-Klemme, für asiatische
Batterien, kleiner Pol (JIS), Pluspol
 Battery terminal for asian batteries
 small pole (JIS), + pole

2201000035 Sn



Schraub-Batterie-Klemme, für asiatische
Batterien, kleiner Pol (JIS), Minuspol
 Battery terminal for asian batteries
 small pole (JIS), - pole

2201000036 Sn

Sn = Oberfläche verzinkt = ROHS konform / Standardausführung

tin coated = ROHS conform / standard type

Pb = Oberfläche verbleit = nicht ROHS konform / Sonderausführung

lead coated = not ROHS conform / non-standard type



Schraub-Batterie-Klemmen gerade zweifach battery terminals straight double



für Leiter-Durchmesser von 25 bis 120 mm
for cable diameter from 25 to 120 mm
Klemmplatte aus Messing
lid made from brass

Abbildung / picture

Typ / type

Art.-Nr: / item number



Zwei Kabelanschlüsse
Pluspol

2201200028 Sn

Two cable ports
+ pole



Zwei Kabelanschlüsse
Minuspol

2201200029 Sn

Two cable ports
- pole

Sn = Oberfläche verzinkt = ROHS konform / Standardausführung

tin coated = ROHS conform / standard type

Pb = Oberfläche verbleit = nicht ROHS konform / Sonderausführung

lead coated = not ROHS conform / non-standard type

Schraub-Batterie-Doppelklemmen

battery terminals double



für Leiter-Durchmesser bis 70 mm²
for cable diameter up to 70 mm²
Klemmplatten aus Messing
lids made from brass

Abbildung / picture

Typ / type

Art.-Nr. / item number



Schraub-Batterie-Doppelklemme DIN 72331 2201200005 Sn
mit zwei Klemmplatten, mit Lichtanschluss
Pluspol links
Battery terminal double DIN 72331
two clamping plates, with light fitting
+ pole left



Schraub-Batterie-Doppelklemme DIN 72331 2201200006 Sn
mit zwei Klemmplatten, mit Lichtanschluss
Minuspole rechts
Battery terminal double DIN 72331
two clamping plates, with light fitting
- pole right



Schraub-Batterie-Doppelklemme DIN 72331 2201200007 Sn
mit zwei Klemmplatten
Pluspol links
Battery terminal double DIN 72331
two clamping plates
+ pole left



Schraub-Batterie-Doppelklemme DIN 72331 2201200008 Sn
mit zwei Klemmplatten
Minuspole rechts
Battery terminal double DIN 72331
two clamping plates
- pole right

Sn = Oberfläche verzinkt = ROHS konform / Standardausführung

tin coated = ROHS conform / standard type

Pb = Oberfläche verbleit = nicht ROHS konform / Sonderausführung

lead coated = not ROHS conform / non-standard type

Schraub-Batterie-Klemmen mit Innengewinde battery terminals with female thread



Abbildung / picture

Typ / type

Art.-Nr. / item number



**Schraub-Batterie-Klemme
mit Innengewinde M 8
Pluspol**
battery terminal with female thread
M 8
+ pole

2201200375 Sn



**Schraub-Batterie-Klemme
mit Innengewinde M 8
Minuspol**
battery terminal with female thread
M 8
- pole

2201200376 Sn



**Schraub-Batterie-Klemme
mit Innengewinde M 10
Pluspol**
battery terminal with female thread
M 10
+ pole

2201200394 Sn



**Schraub-Batterie-Klemme
mit Innengewinde M 10
Minuspol**
battery terminal with female thread
M 10
- pole

2201200395 Sn

weitere Gewinde möglich
further types of threads are possible

Sn = Oberfläche verzinkt = ROHS konform / Standardausführung
tin coated = ROHS conform / standard type

Pb = Oberfläche verbleit = nicht ROHS konform / Sonderausführung
lead coated = not ROHS conform / non-standard type



Schraub-Batterie-Klemmen mit Gewindestift battery terminals with grub screw



Abbildung / picture

Typ / type

Art.-Nr: / item number



mit Stift with grub screw

Pluspol + pole

Ohne Scheiben / without washers

Stift / grub screw **M 12 x 21**

2201200016 Sn

Stift / grub screw **M 10 x 21**

2201200017 Sn

Stift / grub screw **M 10 x 19**

2201200058 Sn

Stift / grub screw **M 8 x 21**

2201200085 Sn



mit Stift with grub screw

Minuspole - pole

Ohne Scheiben / without washers

Stift / grub screw **M 10 x 21**

2201200018 Sn

Stift / grub screw **M 10 x 19**

2201200059 Sn

Stift / grub screw **M 8 x 21**

2201200019 Sn

Stift / grub screw **M 8 x 19**

2201200060 Sn

Weitere Abmessungen auf Anfrage.

Further dimensions on request

Sn = Oberfläche verzinkt = ROHS konform / Standardausführung

tin coated = ROHS conform / standard type

Pb = Oberfläche verbleit = nicht ROHS konform / Sonderausführung

lead coated = not ROHS conform / non-standard type

Schraub-Batterie-Klemmen mit Gewindestift battery terminals with grub screw



Abbildung / picture

Typ / type

Art.-Nr. / item number



mit Stift with grub screw

Pluspol + pole

incl. Unterlegscheibe und Federring

incl. washer and spring ring

Stift / grub screw M 12 x 29

2201200388 Sn

Stift / grub screw M 12 x 21

2201200393 Sn

Stift / grub screw M 10 x 21

2201200383 Sn

Stift / grub screw M 8 x 21

2201200390 Sn



mit Stift with grub screw

Minuspol - pole

incl. Unterlegscheibe und Federring

incl. washer and spring ring

Stift / grub screw M 12 x 29

2201200389 Sn

Stift / grub screw M 12 x 21

2201200384 Sn

Stift / grub screw M 10 x 21

2201200392 Sn

Stift / grub screw M 8 x 21

2201200391 Sn

Weitere Abmessungen auf Anfrage.
Further dimensions on request

Sn = Oberfläche verzinkt = ROHS konform / Standardausführung

tin coated = ROHS conform / standard type

Pb = Oberfläche verbleit = nicht ROHS konform / Sonderausführung

lead coated = not ROHS conform / non-standard type

Schraub-Batterie-Klemmen mit Gewindestift battery terminals with grub screw



Abbildung / picture

Typ / type

Art.-Nr. / item number



mit Stift M 8 x 14 with grub screw M 8 x 14 2201200220 Sn
Pluspol + pole

mit Flügelmutter
with wingnut



mit Stift M 8 x 14 with grub screw M 8 x 14 2201200221 Sn
Minuspol - pole

mit Flügelmutter
with wingnut

Weitere Abmessungen auf Anfrage.
Further dimensions on request

Sn = Oberfläche verzinkt = ROHS konform / Standardausführung
tin coated = ROHS conform / standard type

Pb = Oberfläche verbleit = nicht ROHS konform / Sonderausführung
lead coated = not ROHS conform / non-standard type

Schraub-Batterie-Klemmen Spezial

special battery terminals



Abbildung / picture

Typ / type

Art.-Nr. / item number



Spezialklemme mit Schraube

Pluspol

special terminal with screw

+ pole

M 12 x 16

2201200020 Sn

M 8 x 16

2201200148 Sn



Spezialklemme mit Schraube

Minuspole

special terminal with screw

- pole

M 10 x 16

2201200021 Sn

M 8 x 16

2201200149 Sn

weitere Schraubentypen möglich

further types of screw are possible



Batterieklemme mit Schraube waagrecht

2201200379 Sn

M6 x 20 mm, inkl. Scheibe und Federring

Adapter Konuspol auf Kabelschuh (A auf G)

Pluspol

battery terminal with screw M6x20mm horizontal

incl. washer and spring ring

adapter cone pole to cable lug (A to G)

+ pole



Batterieklemme mit Schraube waagrecht

2201200380 Sn

M6 x 20 mm, inkl. Scheibe und Federring

Adapter Konuspol auf Kabelschuh (A auf G)

Minuspole

battery terminal with screw M6x20mm horizontal

incl. washer and spring ring

adapter cone pole to cable lug (A to G)

- pole

Sn = Oberfläche verzinkt = ROHS konform / Standardausführung

tin coated = ROHS conform / standard type

Pb = Oberfläche verbleit = nicht ROHS konform / Sonderausführung

lead coated = not ROHS conform / non-standard type



Schraub-Batterie-Klemmen Spezial special battery terminals



Abbildung / picture

Typ / type

Art.-Nr. / item number



Schraub-Batterie-Klemme mit Schraube

Pluspol

battery terminal to screw with screw

+ pole

M 6 x 16

2201200169 Sn



Schraub-Batterie-Klemme mit Schraube

Minuspole

battery terminal to screw with screw

- pole

M 6 x 16

2201200170 Sn

Weitere Schraubentypen möglich

further types of screw are possible



Batterieklammer mit Schraube waagrecht

M6 x 20 mm, inkl. Scheibe und Federring

Adapter Konuspol auf Kabelschuh (A auf G)

Pluspol

battery terminal with screw M6x20mm horizontal

incl. washer and spring ring

adapter cone pole to cable lug (A to G)

+ pole

2201200379 Sn



Batterieklammer mit Schraube waagrecht

M6 x 20 mm, inkl. Scheibe und Federring

Adapter Konuspol auf Kabelschuh (A auf G)

Minuspole

battery terminal with screw M6x20mm horizontal

incl. washer and spring ring

adapter cone pole to cable lug (A to G)

- pole

2201200380 Sn

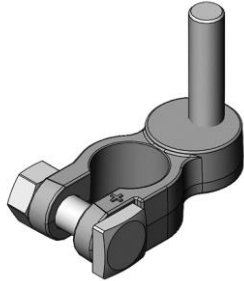
Sn = Oberfläche verzinkt = ROHS konform / Standardausführung

tin coated = ROHS conform / standard type

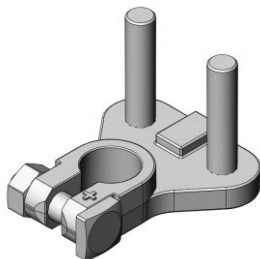
Pb = Oberfläche verbleit = nicht ROHS konform / Sonderausführung

lead coated = not ROHS conform / non-standard type s

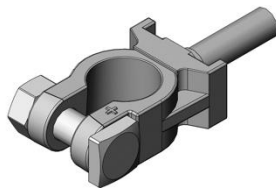
SBK Batterieklemmen SBK battery terminals



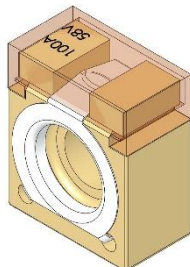
SBK 1 Batterieklemme 2201200079
mit Gewindestift M8 x 30, verzinkt
Pluspol
 SBK 1 battery terminal
 with set screw M8 x 30, tinned
 + pole



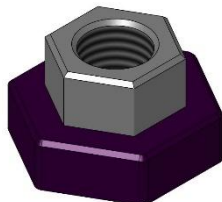
SBK 2 Batterieklemme 2201200080
mit zwei Gewindestiften M8 x 30, verzinkt
Pluspol
 SBK 2 battery terminal
 with 2 set screw M8x 30, tinned
 + pole



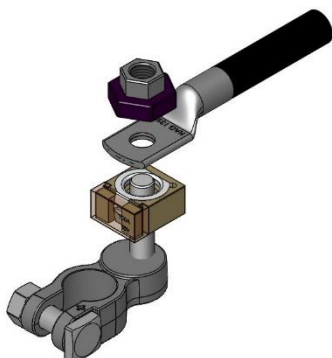
SBK 3 Batterieklemme 2201200412
mit Schraube und Mutter M8, verzinkt
Pluspol
 SBK 3 battery terminal
 with screw and nut M8, tinned
 + pole



Sicherung HAGXXX08 30058 HAG XXX 08
Stromstärke [A] verfügbar in/ rating 30, 50, 75, 100, 125, 150, 175,
 available in: 200, 250, 300
anwendbar mit SBK Klemmen
 fuse element HAGXXX08
 application with SBK terminals possible



Isolationsmutter M8 30058HAG08
für HAG8 Sicherung
 Insulation nut M8
 for HAG8 fuse element



Anwendung: SBK mit Sicherung und Isolationsmutter
 application: SBK terminal with HAG8 and insulation nut

Schraub-Batterie-Klemmen mit Innengewinde battery terminals with female thread



Adapter US-Kfz zu DIN Batteriepol Adapter US-Cars to DIN battery terminal

Abbildung / picture

Typ / type

Art.-Nr: / item number



**US-Schraub-Batterie-Klemme gerade
50mm², mit Sechskant-Schraube M8x16
und U-Scheibe, Pluspol, Mutter links**
US battery terminal to screw , straight
50mm², with hexagon screw M8x16 and
washer, + pole, nut left

2201200641



**US-Schraub-Batterie-Klemme gerade
50mm², mit Sechskant-Schraube M8x16
Und U-Scheibe, Minuspol, Mutter rechts**
US battery terminal to screw , straight
50mm², with hexagon screw M8x16 and
washer, - pole, nut right

2201200643



**US-Schraub-Batterie-Klemme gerade
50mm², mit Sechskant-Schraube M10x16
und U-Scheibe, Pluspol, Mutter links**
US battery terminal to screw , straight
50mm², with hexagon screw M8x16 and
washer, + pole, nut left

2201200640



**US-Schraub-Batterie-Klemme gerade
50mm², mit Sechskant-Schraube M10x16
Und U-Scheibe, Minuspol, Mutter rechts**
US battery terminal to screw , straight
50mm², with hexagon screw M10x16 and
washer, - pole, nut right

2201200642

Klemme ist auch mit Schraube M8 lieferbar.
Battery terminal can be supplied also with screw M8.

Weitere Schraubentypen und Abmessungen auf Anfrage.
Further screwtypes and dimensions on request.

Löt-Batterie-Klemmen ähnl. DIN 72332, auch zum crimpen möglich battery terminals like DIN 72332 for brazing optionally crimping



Löt-klemmen mit und ohne Schlitz battery terminals with or without tear

Abbildung / picture

Typ / type

Art.-Nr. / item number



Löt-klemme, 16 mm²
Bohrungsdurchmesser 5,6 mm
Pluspol
brazing terminal, 16 mm²
cable hole diameter 5,6 mm
+ pole

2201200207 Sn
mit Schlitz / with slot

2201200165 Sn
ohne Schlitz / without slot



Löt-klemme, 16 mm²
Bohrungsdurchmesser 5,6 mm
Minuspole
brazing terminal, 16 mm²
cable hole diameter 5,6 mm
- pole

2201200208 Sn
mit Schlitz / with slot

2201200166 Sn
ohne Schlitz / without slot



Löt-klemme, 25 mm²
Bohrungsdurchmesser 6,8 mm
Pluspol
brazing terminal, 25 mm²
cable hole diameter 6,8 mm
+ pole

2201200209 Sn
mit Schlitz / with slot

ohne Schlitz möglich /
without slot possible



Löt-klemme, 25 mm²
Bohrungsdurchmesser 6,8 mm
Minuspole
brazing terminal, 25 mm²
cable hole diameter 6,8 mm
- pole

2201200210 Sn
mit Schlitz / with slot

ohne Schlitz möglich /
without slot possible

Sn = Oberfläche verzinkt = ROHS konform / Standardausführung

tin coated = ROHS conform / standard type

Pb = Oberfläche verbleit = nicht ROHS konform / Sonderausführung

lead coated = not ROHS conform / non-standard type

**Löt-Batterie-Klemmen ähnl. DIN 72332,
auch zum crimpen möglich**
battery terminals like DIN 72332 for brazing optionally crimping



Löt-klemmen mit und ohne Schlitz
battery terminals with or without slot

Abbildung / picture

Typ / type

Art.-Nr. / item number



Löt-klemme, 35 mm²

2201200186 Sn

Bohrungsdurchmesser 8,3 mm

mit Schlitz / with slot

Pluspol

brazing terminal, 35 mm²
cable hole diameter 8,3 mm
+ pole

2201200187 Sn

ohne Schlitz / without slot



Löt-klemme, 35 mm²

2201200185 Sn

Bohrungsdurchmesser 8,3 mm

mit Schlitz / with slot

Minuspol

brazing terminal, 35 mm²
cable hole diameter 8,3 mm
- pole

2201200188 Sn

ohne Schlitz / without slot

Sn = Oberfläche verzinkt = ROHS konform / Standardausführung

tin coated = ROHS conform / standard type

Pb = Oberfläche verbleit = nicht ROHS konform / Sonderausführung

lead coated = not ROHS conform / non-standard type

Löt-Batterie-Klemmen ähnlich DIN 72332 battery terminals like DIN 72332 for brazing



Löt клемmen mit und ohne Schlitz
battery terminals with or without slot

Abbildung / picture

Typ / type

Art.-Nr. / item number



Löt клемme, 50 mm²
Bohrungsdurchmesser 9,7 mm
Pluspol
brazing terminal, 50 mm²
cable hole diameter 9,7 mm
+ pole

2201200213 Sn
mit Schlitz / with slot



Löt клемme, 50 mm²
Bohrungsdurchmesser 9,7 mm
Minuspol
brazing terminal, 50 mm²
cable hole diameter 9,7 mm
- pole

2201200206 Sn
mit Schlitz / with slot



Löt клемme, 70 mm²
Bohrungsdurchmesser 11,6 mm
Pluspol
brazing terminal, 70 mm²
cable hole diameter 11,6 mm
+ pole

2201200189 Sn
mit Schlitz / with slot



Löt клемme, 70 mm²
Bohrungsdurchmesser 11,6 mm
Minuspol
brazing terminal, 70 mm²
cable hole diameter 11,6 mm
- pole

2201200190 Sn
mit Schlitz / with slot

2201200252 Sn
ohne Schlitz / without slot

2201200253 Sn
ohne Schlitz / without slot

Sn = Oberfläche verzinkt = ROHS konform / Standardausführung

tin coated = ROHS conform / standard type

Pb = Oberfläche verbleit = nicht ROHS konform / Sonderausführung

lead coated = not ROHS conform / non-standard type

Löt-Batterie-Klemmen ähnlich DIN 72332 battery terminals like DIN 72332 for brazing



Löt-Klemmen mit und ohne Schlitz
battery terminals with or without slot

Abbildung / picture

Typ / type

Art.-Nr: / item number



Löt-Klemme, 95 mm²
Bohrungsdurchmesser 13 mm
Pluspol
brazing terminal, 95 mm²
cable hole diameter 13 mm
+ pole

2201200191 Sn
mit Schlitz / with slot

2201200298 Sn
ohne Schlitz / without slot

Löt-Klemme, 95 mm²
Bohrungsdurchmesser 13 mm
Minuspol
brazing terminal, 95 mm²
cable hole diameter 13 mm
- pole

2201200192 Sn
mit Schlitz / with slot

2201200299 Sn
ohne Schlitz / without slot

Quetsch-Batterie-Klemmen crimp-battery clamp



Bohrung nach Leiter anpassbar
cable hole customizable

gepresste oder gegossene Ausführung möglich
pressed and casted version possible

Abbildung / picture

Typ / type

Art.-Nr. / item number



Crimpklemme
Pluspol, 10 mm²
Bohrung Ø 4,6 mm, AD 15 mm
crimp clamp
+ pole, 10 mm²
cable hole Ø 4,6 mm, OD 15 mm

2201200600 Sn
Mutter links/ nut left

2201200601 Sn
Mutter rechts / nut right



Crimpklemme
Minuspol, 10 mm²
Bohrung Ø 4,6 mm, AD 15 mm
crimp clamp
- pole, 10 mm²
cable hole Ø 4,6 mm, OD 15 mm

2201200602 Sn
Mutter links / nut left

2201200603 Sn
Mutter rechts / nut right



Crimpklemme
Pluspol, 16 mm²
Bohrung Ø 5,6 mm, AD 15 mm
crimp clamp
+ pole, 16 mm²
cable hole Ø 5,6 mm, OD 15 mm

2201200604 Sn
Mutter links / nut left

2201200605 Sn
Mutter rechts / nut right



Crimpklemme
Minuspol, 16 mm²
Bohrung Ø 5,6 mm, AD 15 mm
crimp clamp
- pole, 16 mm²
cable hole Ø 5,6 mm, OD 15 mm

2201200606 Sn
Mutter links / nut left

2201200607 Sn
Mutter rechts / nut right

Sn = Oberfläche verzinkt = ROHS konform / Standardausführung

tin coated = ROHS conform / standard type

Pb = Oberfläche verbleit = nicht ROHS konform / Sonderausführung

lead coated = not ROHS conform / non-standard type

Quetsch-Batterie-Klemmen crimp-battery clamp



Bohrung nach Leiter anpassbar
cable hole customizable

gepresste oder gegossene Ausführung möglich
pressed and casted version possible

Abbildung / picture

Typ / type

Art.-Nr. / item number



Crimpklemme
Pluspol, 25 mm²
Bohrung Ø 6,8 mm, AD 15 mm
crimp clamp
+ pole, 25 mm²
cable hole Ø 6,8 mm, OD 15 mm

2201200608 Sn
Mutter links / nut left

2201200609 Sn
Mutter rechts / nut right



Crimpklemme
Minuspol, 25 mm²
Bohrung Ø 6,8 mm, AD 15 mm
crimp clamp
- pole, 25 mm²
cable hole Ø 6,8 mm, OD 15 mm

2201200610 Sn
Mutter links / nut left

2201200611 Sn
Mutter rechts / nut right



Crimpklemme
Pluspol, 35 mm²
Bohrung Ø 8,3 mm, AD 15 mm
crimp clamp
+ pole, 35 mm²
cable hole Ø 8,3 mm, OD 15 mm

2201200612 Sn
Mutter links / nut left

2201200613 Sn
Mutter rechts / nut right



Crimpklemme
Minuspol, 35 mm²
Bohrung Ø 8,3 mm, AD 15 mm
crimp clamp
- pole, 35 mm²
cable hole Ø 8,3 mm, OD 15 mm

2201200614 Sn
Mutter links / nut left

2201200615 Sn
Mutter rechts / nut right

Sn = Oberfläche verzinkt = ROHS konform / Standardausführung

tin coated = ROHS conform / standard type

Pb = Oberfläche verbleit = nicht ROHS konform / Sonderausführung

lead coated = not ROHS conform / non-standard type

Quetsch-Batterie-Klemmen crimp-battery clamps







Bohrung nach Leiter anpassbar
cable hole for conductor customizable
gepresste oder gegossene Ausführung möglich
pressed and casted version possible

Abbildung / picture

Typ / type

Art.-Nr. / item number

	<p>Crimpklemme Pluspol, 50 mm² Bohrung Ø 9,7 mm, AD 15 mm crimp clamp + pole, 50 mm² cable hole Ø 9,7 mm, OD 15 mm</p>	<p>2201200616 Sn Mutter links / nut left 2201200617 Sn Mutter rechts / nut right</p>
	<p>Crimpklemme Minuspol, 50 mm² Bohrung Ø 9,7 mm, AD 15 mm crimp clamp - pole, 50 mm² cable hole Ø 9,7 mm, OD 15 mm</p>	<p>2201200618 Sn Mutter links / nut left 2201200619 Sn Mutter rechts / nut right</p>
	<p>Crimpklemme Pluspol, 70 mm² Bohrung Ø 11,6 mm, AD 20 mm Crimp clamp + pole, 70 mm² cable hole Ø 11,6 mm, OD 20 mm</p>	<p>2201200620 Sn Mutter links / nut left 2201200621 Sn Mutter rechts / nut right</p>
	<p>Crimpklemme Minuspol, 70 mm² Bohrung Ø 11,6 mm, AD 20 mm crimp clamp - pole, 70 mm² cable hole Ø 11,6 mm, OD 20 mm</p>	<p>2201200622 Sn Mutter links / nut left 2201200623 Sn Mutter rechts / nut right</p>

Sn = Oberfläche verzinkt = ROHS konform / Standardausführung

tin coated = ROHS conform / standard type

Pb = Oberfläche verbleit = nicht ROHS konform / Sonderausführung

lead coated = not ROHS conform / non-standard type

Quetsch-Batterie-Klemmen crimp-battery clamps



Bohrung nach Leiter anpassbar
cable hole customizable

gepresste oder gegossene Ausführung möglich
pressed and casted version possible

Abbildung / picture

Typ / type

Art.-Nr. / item number



Crimpklemme
Pluspol 95 mm²
Bohrung Ø 13,5 mm, AD 20 mm
crimp clamp
+ pole, 95 mm²
cable hole Ø 13,5 mm, OD 20 mm

2201200624 Sn
Mutter links / nut left

2201200625 Sn
Mutter rechts / nut right



Crimpklemme
Minuspol 95 mm²
Bohrung Ø 13,5 mm, AD 20 mm
crimp clamp
- pole, 95 mm²
cable hole Ø 13,5 mm, OD 20 mm

2201200626 Sn
Mutter links / nut left

2201200627 Sn
Mutter rechts / nut right



Crimpklemme
Pluspol, 120 mm²
Bohrung Ø 15,5 mm, AD 20 mm
Crimp clamp
+ pole, 120 mm²
cable hole Ø 15,5 mm, OD 20 mm

2201200628 Sn
Mutter links / nut left

2201200629 Sn
Mutter rechts / nut right



Crimpklemme
Minuspol, 120 mm²
Bohrung Ø 15,5 mm, AD 20 mm
crimp clamp
- pole, 120 mm²
cable hole Ø 15,5 mm, OD 20 mm

2201200630 Sn
Mutter links / nut left

2201200631 Sn
Mutter rechts / nut right

Sn = Oberfläche verzinkt = ROHS konform / Standardausführung

tin coated = ROHS conform / standard type

Pb = Oberfläche verbleit = nicht ROHS konform / Sonderausführung

lead coated = not ROHS conform / non-standard type

Quetsch-Batterie-Klemmen, abgewinkelte Form crimp-battery clamp, angled version



Bohrung nach Leiter anpassbar
cable hole customizable
gepresste Ausführung
pressed version

→/← = Winkelrichtung / direction of angle

Abbildung / picture

Typ / type

Art.-Nr. / item number



Crimpklemme
Pluspol, 10 mm²
Bohrung Ø 4,6 mm, AD 15 mm
crimp clamp
+ pole, 10 mm²
cable hole Ø 4,6 mm, OD 15 mm

2201200700 Sn →
2201200701 Sn ←



Crimpklemme
Minuspol, 10 mm²
Bohrung Ø 4,6mm, AD 15mm
crimp clamp
- pole, 10 mm²
cable hole Ø 4,6 mm, OD 15mm

2201200702 Sn →
2201200703 Sn ←



Crimpklemme
Pluspol, 16 mm²
Bohrung Ø 5,6 mm, AD 15 mm
crimp clamp
+ pole, 16 mm²
cable hole Ø 5,6 mm, OD 15 mm

2201200704 Sn →
2201200705 Sn ←



Crimpklemme
Minuspol, 16 mm²
Bohrung Ø 5,6 mm, AD 15 mm
crimp clamp
- pole, 16 mm²
cable hole Ø 5,6 mm, OD 15 mm

2201200706 Sn →
2201200707 Sn ←

Sn = Oberfläche verzinkt = ROHS konform / Standardausführung
tin coated = ROHS conform / standard type

Pb = Oberfläche verbleit = nicht ROHS konform / Sonderausführung
lead coated = not ROHS conform / non-standard type

Quetsch-Batterie-Klemmen, abgewinkelte Form crimp-battery clamp, angled version



Bohrung nach Leiter anpassbar
cable hole customizable
gepresste Ausführung
pressed version

→/← = Winkelrichtung / direction of angle

Abbildung / picture

Typ / type

Art.-Nr. / item number



Crimpklemme
Pluspol, 25 mm²
Bohrung Ø 6,8 mm, AD 15mm
crimp clamp
+ pole, 25 mm²
cable hole Ø 6,8 mm, OD 15 mm

2201200708 Sn →
2201200709 Sn ←



Crimpklemme
Minuspol, 25 mm²
Bohrung Ø 6,8 mm, AD 15 mm
crimp clamp
- pole, 25 mm²
cable hole Ø 6,8 mm, OD 15 mm

2201200710 Sn →
2201200711 Sn ←



Crimpklemme
Pluspol, 35 mm²
Bohrung Ø 8,3 mm, AD 15 mm
crimp clamp
+ pole, 35 mm²
cable hole Ø 8,3 mm, OD 15 mm

2201200712 Sn →
2201200713 Sn ←



Crimpklemme
Minuspol, 35 mm²
Bohrung Ø 8,3 mm, AD 15 mm
crimp clamp
- pole, 35 mm²
cable hole Ø 8,3 mm, OD 15 mm

2201200714 Sn →
2201200715 Sn ←

Sn = Oberfläche verzinkt = ROHS konform / Standardausführung
tin coated = ROHS conform / standard type

Pb = Oberfläche verbleit = nicht ROHS konform / Sonderausführung
lead coated = not ROHS conform / non-standard type

Quetsch-Batterie-Klemmen, abgewinkelte Form crimp-battery clamp, angled version



Bohrung nach Leiter anpassbar
cable hole customizable
gepresste Ausführung
pressed version

→/← = Winkelrichtung / direction of angle

Abbildung / picture

Typ / type

Art.-Nr. / item number



Crimpklemme
Pluspol, 50 mm²
Bohrung Ø 9,7 mm, AD 15 mm
crimp clamp
+ pole, 50 mm²
cable hole Ø 9,7 mm, OD 15 mm

2201200716 Sn →
2201200717 Sn ←



Crimpklemme
Minuspol, 50 mm²
Bohrung Ø 9,7 mm, AD 15 mm
crimp clamp
- pole, 50 mm²
cable hole Ø 9,7 mm, OD 15 mm

2201200718 Sn →
2201200719 Sn ←



Crimpklemme
Pluspol, 70 mm²
Bohrung Ø 11,6 mm, AD 20 mm
crimp clamp
+ pole, 70 mm²
cable hole Ø 11,6 mm, OD 20 mm

2201200720 Sn →
2201200721 Sn ←



Crimpklemme
Minuspol, 70 mm²
Bohrung Ø 11,6 mm, AD 20 mm
crimp clamp
- pole, 70 mm²
cable hole Ø 11,6 mm, OD 20 mm

2201200722 Sn →
2201200723 Sn ←

Sn = Oberfläche verzinkt = ROHS konform / Standardausführung
tin coated = ROHS conform / standard type

Pb = Oberfläche verbleit = nicht ROHS konform / Sonderausführung
lead coated = not ROHS conform / non-standard type

Quetsch-Batterie-Klemmen, abgewinkelte Form crimp-battery clamp, angled version



Bohrung nach Leiter anpassbar
cable hole customizable
gepresste Ausführung
pressed version

→/← = Winkelrichtung / direction of angle

Abbildung / picture

Typ / type

Art.-Nr. / item number



Crimpklemme
Pluspol, 95 mm²
Bohrung Ø 13,5 mm, AD 20 mm
crimp clamp
+ pole, 95 mm²
cable hole Ø 13,5 mm, OD 20 mm

2201200724 Sn →
2201200725 Sn ←



Crimpklemme
Minuspol, 95 mm²
Bohrung Ø 13,5 mm, AD 20 mm
crimp clamp
- pole, 95 mm²
cable hole Ø 13,5 mm, OD 20 mm

2201200726 Sn →
2201200727 Sn ←



Crimpklemme
Pluspol, 120 qmm
Bohrung Ø 15,5mm, AD 20 mm
crimp clamp
+ pole, 120 mm²
cable hole Ø 15,5 mm, OD 20 mm

2201200728 Sn →
2201200729 Sn ←



Crimpklemme
Minuspol, 120 mm²
Bohrung Ø 15,5 mm, AD 20 mm
crimp clamp
+ pole, 120 mm²
cable hole Ø 15,5 mm, OD 20 mm

2201200730 Sn →
2201200731 Sn ←

Sn = Oberfläche verzinkt = ROHS konform / Standardausführung

tin coated = ROHS conform / standard type

Pb = Oberfläche verbleit = nicht ROHS konform / Sonderausführung

lead coated = not ROHS conform / non-standard type

Bandklemmen für Massebänder band clamps for ground strap



Abbildung / picture

Typ / type

Art.-Nr. / item number



Bandklemme für Masseband
16 – 21 mm²
Minuspol
band clamp for ground strap
16 – 21 mm²
- pole

2201200074 Sn

Einsatzbereich von 16 mm²
bis 25 mm²
suitable from 16 mm² to 25 mm²



Bandklemme für Masseband
16 – 21 mm²
Pluspol
band clamp for ground strap
16 – 21 mm²
+ pole

2201200075 Sn

Einsatzbereich
von 16 mm² bis 25 mm²
suitable from 16 mm² to 25 mm²



Bandklemme für Masseband
50 mm²
Minuspol
band clamp for ground strap
50 mm²
- pole

2201200076 Sn

Einsatzbereich von 35 mm²
bis 50 mm²
suitable from 35 mm² to 50 mm²



Bandklemme für Masseband
70 mm²
Minuspol
band clamp for ground strap
70 mm²
- pole

2201200077 Sn



Bandklemme für Masseband
95 mm²
Minuspol
band clamp for ground strap
95 mm²
- pole

2201200078 Sn

Sn = Oberfläche verzinkt = ROHS konform / Standardausführung

tin coated = ROHS conform / standard type

Pb = Oberfläche verbleit = nicht ROHS konform / Sonderausführung

lead coated = not ROHS conform / non-standard type

Spezialanschlusssteile und Adapter special connection parts and adapter



Abbildung / picture

Typ / type

Art.-Nr. / item number



Konusadapter für Flachpol

cone adapter for flat pole

Pluspol / + pole

2201000062 Pb

Minuspol / - pole

2201000063 Pb



Konusadapter für Dünnpole

Messing / verzinkt

cone adapter for small poles

brass / tin coated

Höhe / height 14 mm

Pluspol / + pole 2201000162

Minuspol / - pole 2201000163

Höhe / height 16 mm

Pluspol / + pole 2201000164

Minuspol / - pole 2201000165



Adapterset +/- Gewindepol auf Konuspol

Messing / verzinkt

Zylinderschraube / verzinkt

cone adapterset +/- for female pole

brass / tin coated

socket screws / zinc coated

für Pol / pole M6

2201110006

für Pol / pole M5

2201110005

für 1/4" SAE Terminal

2201110014



Rundpoladapterset +/-

Messing / verzinkt

Mit Inbus-Schrauben und Dichtungsringen

cone adapterset for female pole

brass / tin coated

with sealing rings and socket screws

für Pol / pole M8

2201110008

Sn = Oberfläche verzinkt = ROHS konform / Standardausführung

tin coated = ROHS conform / standard type

Pb = Oberfläche verbleit = nicht ROHS konform / Sonderausführung

lead coated = not ROHS conform / non-standard type

Spezialanschlusssteile und Adapter special connection parts and adapter



Abbildung / picture

Typ / type

Art.-Nr. / item number



Poladapterset +/- MXx15

Messing / verzinkt

terminal adapter set +/- MXx15

brass / tin coated

für Pol / pole **M8**

2201150108

für Pol / pole **M10**

2201150110



Poladapterset +/- mit Innengewinde

Messing / verzinkt

terminal adapter set +/- with female thread

brass / tin coated

für Pol / pole **M8**

2201122008

für Pol / pole **M10**

2201122010

für $\frac{5}{16}$ " SAE Terminal

2201122516

für $\frac{3}{8}$ " SAE Terminal

2201122038

für $\frac{3}{8}$ " SAE Terminal

2201122038

Sn = Oberfläche verzinkt = ROHS konform / Standardausführung

tin coated = ROHS conform / standard type

Pb = Oberfläche verbleit = nicht ROHS konform / Sonderausführung lead coated = not ROHS conform / non-standard type

Spezialanschlusssteile und Adapter special connection parts and adapter



Abbildung / picture

Typ / type

Art.-Nr. / item number



Adapter für Doppelanschluss
M10 / M10
Material: Stahl, verbleit, Messing verbleit
adapter for end take off
M10 / M10
material: steel / brass, lead coated

div.



Zuglicht AK II / AKS
Anschlussklemme mit Anbauteilen
Material: Messing, verbleit / verzinkt
Anbauteile aus Edelstahl
special railway terminal with add on pieces
material: brass, tin or lead coated;
add on pieces made from steel

div.



AK II Grundplatte
Material: Messing, verbleit/verzinkt

terminal for railway light, base plate
material: brass, tin or lead coated

div.



Poleinlage
Material: Messing, verzinkt

post insert
material: brass, tin coated

div.

Kabelschuhe cable lugs



Abbildung / picture

Typ / type

Art.-Nr. / item number



Rohrkabelschuh 10mm² M5 – HAG 11005

2230111005

tubular cable lug 10mm² M5 – HAG 11005

Verzinkt

tin coated



Rohrkabelschuh 10mm² M6 – HAG 11006

2230111006

tubular cable lug 10mm M6 – HAG 11006

Verzinkt

tin coated



Rohrkabelschuh 10mm² M8 – HAG 11008

2230111008

tubular cable lug 10mm² M8 – HAG 11008

Verzinkt

Tin coated



Rohrkabelschuh 10mm² M10 – HAG 11010

2230111010

tubular cable lug 10mm M10 – HAG 11010

Verzinkt

tin coated



Rohrkabelschuh 16mm² M6 – HAG 11606

2230111606

tubular cable lug 16mm² M6 – HAG 11606

Verzinkt

Tin coated

Sn = Oberfläche verzinkt = ROHS konform / Standardausführung

tin coated = ROHS conform / standard type

Pb = Oberfläche verbleit = nicht ROHS konform / Sonderausführung

lead coated = not ROHS conform / non-standard typ

Kabelschuhe

cabl lugs



Abbildung / picture

Typ / type

Art.-Nr: / item number



Rohrkabelschuh 16mm² M8 – HAG 11608

2230111608

tubular cabl lug 16mm² M8 – HAG 11608

Verzint

verzint



Rohrkabelschuh 16mm² M10 – HAG 11610

2230111610

tubular cabl lug 16mm² M10 – HAG 11610

Verzint

tin coated



Rohrkabelschuh 25mm² M8 – HAG 12508

2230112508

tubular cabl lug 25mm² M8 – HAG 12508

Verzint

Tin coated



Rohrkabelschuh 25mm² M10 – HAG 12510

2230112510

tubular cabl lug 25mm² M10 – HAG 12510

Verzint

tin coated



Rohrkabelschuh 35mm² M6 – HAG 13506

2230113506

tubular cabl lug 35mm² M6 – HAG 13506

Verzint

Tin coated



Rohrkabelschuh 35mm² M8 – HAG 13508

2230113508

tubular cabl lug 35mm² M8 – HAG 13508

Verzint

tin coated

Sn = Oberfläche verzint = ROHS konform / Standardausführung

tin coated = ROHS conform / standard type

Pb = Oberfläche verbleit = nicht ROHS konform / Sonderausführung

lead coated = not ROHS conform / non-standard typ



Kabelschuhe cable lugs



Abbildung / picture

Typ / type

Art.-Nr. / item number



Rohrkabelschuh 50mm² M10 – HAG 15010

2230115010

tubular cable lug 50mm² M10 – HAG 15010

Verzinkt

verzinkt

Rohrkabelschuh 70mm² M10 – HAG 17010

2230117010

tubular cable lug 70mm² M10 – HAG 17010

Verzinkt

tin coated

Rohrkabelschuh 95mm² M8 – HAG 19508

2230119508

tubular cable lug 95mm² M8 – HAG 19508

Verzinkt

tin coated



Messingkabelschuh 120mm² M8 Deep – HAG 112008

22301112008

brass cable lug 120mm² M8 – HAG 112008

Verzinkt

tin coated



Messing-Winkelkabelschuh 70 mm² M8 40° Deep – HAG 27008G40

2230127008G40

brass angled cable lug 70mm² M8 40° Deep – HAG 27008G40

Verzinkt

Kundenspezifische Lösungen auf Anfrage.

tin coated

customized solutions upon request

Sn = Oberfläche verzinkt = ROHS konform / Standardausführung

tin coated = ROHS conform / standard type

Pb = Oberfläche verbleit = nicht ROHS konform / Sonderausführung

lead coated = not ROHS conform / non-standard type

Kabelschuhe cable lugs



Abbildung / picture

Typ / type

Art.-Nr. / item number



**Hakenkabelschuh / Gabelkabelschuh
für Zuglicht, Ø 16 / 25 / 35 / 50 mm²**

div.

Kupfer, verzinkt oder verbleit

special railway cable lug

Ø 16 / 25 / 35 / 50 mm²

copper, tin or lead coated



**Winkelkabelschuh 45°
für Kabeldurchmesser 0,5 – 300 mm²**

div.

Kupfer, verzinkt

cable lug, angle type 45°

cable Ø 0,5 – 300 mm²

copper, tin coated



**Winkelkabelschuh 90°
für Kabel Ø 0,5 – 300 mm²**

div.

Kupfer, verzinkt

cable lug, angle type 90°

cable Ø 0,5 – 300 mm²

copper, tin coated

Sn = Oberfläche verzinkt = ROHS konform / Standardausführung

tin coated = ROHS conform / standard type

Pb = Oberfläche verbleit = nicht ROHS konform / Sonderausführung

lead coated = not ROHS conform / non-standard typ



Flex-Schraubverbinder flex screw connectors

Abbildung / picture



Typ / type

Art.-Nr. / item number

**Flex-Schraubverbinder
25 mm²**

6288250...

Flex screw connector
25 mm²

lieferbare Längen / available length:

75,85,95,110,115,130,150,170
190,210,225,275,300,330,450
750, 1000, 1200, 1800mm



**Flex-Schraubverbinder
35 mm²**

6288350...

Flex screw connector
35 mm²

lieferbare Längen / available length:

75,85,95,110,115,130,150,170,
190,210,225,250,260,275,300,
325,330,350,360,400,425,450,
550,700,725,800,900,950,1000,
1200, 1500,1800,2000mm

Weitere Längen auf Anfrage lieferbar.
Further length on request available.

Flex-Schraubverbinder flex screw connectors



Abbildung / picture

Typ / type

Art.-Nr. / item number



Flex-Schraubverbinder
50 mm²

6288500...

Flex screw connector
50 mm²

lieferbare Längen / available length:

75,85,95,110,130,150,170,
190,210,250,275,300,325,
350,400,450,500,550,600,
700,800,900,950,1000,1200,
1500,1800,2000mm



Flex-Schraubverbinder
70 mm²

6288700...

Flex screw connector
70 mm²

lieferbare Längen / available length:

95,110,130,150,170,190,
225,275,300,325,350,700,
750,800,900,950,1250,1600,
1800mm

Weitere Längen auf Anfrage lieferbar.
Further length on request available.

Endableitungen end take offs



Abbildung / picture

Typ / type

Art.-Nr. / item number



Endableiter
25 mm²

end take off
25 mm²

lieferbare Längen /
available length
1000,1200,1500,2000,2500mm



Endableiter
35 mm²

end take off
35 mm²

lieferbare Längen
available length
1200,1500,2000mm



Endableiter
50 mm²

end take off
50 mm²

lieferbare Längen /
available length
1000,1500,1700,2000,2500mm



Endableiter
70 mm²

end take off
70 mm²

lieferbare Längen /
available length
1500,1700,2000,2500,3000,
5000mm

Weitere Längen auf Anfrage lieferbar.
Further length on request available.

Verbinder connectors



Abbildung / picture

Typ / type

Art.-Nr. / item number



**Endableitung Flex 35
mit Winkelkabelschuh M10**
Schrumpfschlauch thermoelastisch verklebt
end terminal 35
with angled cable lug M10
shrinkage tubing with thermoelastic glue

21035XXXX10PSDAN
Längen nach Wunsch
Length according to requireness



**Endableitung Flex 50
mit Winkelkabelschuh M10**
Schrumpfschlauch thermoelastisch verklebt
end terminal 50
with angled cable lug M10
shrinkage tubing with thermoelastic glue

21050XXXX10PSDAN
Längen nach Wunsch
Length according to requireness



**Endableitung Flex 70
mit Winkelkabelschuh M10**
Schrumpfschlauch thermoelastisch verklebt
end terminal 70
with angled cable lug M10
shrinkage tubing with thermoelastic glue

21070XXXX10PSDAN
Längen nach Wunsch
Length according to requireness



**Kabelverbinder 10 mm²
mit Gabelkabelschuh M8
mit Schrumpfschlauch**
Cable connector 10 mm²
with cable lug fork type M8
with shrinkage tubing

21010XXXX08ZSZAN
Längen nach Wunsch
Length according to requireness

Weitere Längen auf Anfrage lieferbar.
Further length on request available.



Hybridverbinder und Flexverbinder für Schweißzellen hybrid connector and flex connector for welded cells

Abbildung / picture

Typ / type

Art.-Nr. / item number



**Hybridverbinder
für M10, Kabel Ø 35 mm²**

hybridconnector
for M10, cable Ø 35 mm²

620BL35085 / 85 mm
620BL35090 / 90 mm
620BL35095 / 95 mm
620BL35100 / 100 mm
620BL35110 / 110 mm
620BL35120 / 120 mm
620BL35130 / 130 mm
620BL35150 / 150 mm



**Hybridverbinder
für M10, Kabel Ø 50 mm²**

hybridconnector
for M10, cable Ø 50 mm²

620BL50085 / 85 mm
620BL50095 / 95 mm
620BL50100 / 100 mm
620BL50110 / 110 mm
620BL50120 / 120 mm
620BL50150 / 150 mm
620BL50180 / 180 mm
620BL50210 / 210 mm



**Flexverbinder für Schweißzellen
für M10, Kabel Ø 35 mm²**

flexconnector for welded cells
for M10, cable Ø 35 mm²

620LL35085 / 85 mm
620LL35090 / 90 mm
620LL35095 / 95 mm
620LL35100 / 100 mm
620LL35110 / 110 mm
620LL35120 / 120 mm
620LL35130 / 130 mm
620LL35150 / 150 mm
620LL35175 / 175 mm



**Flexverbinder für Schweißzellen
für M10, Kabel Ø 50 mm²**

flexconnector for welded cells
for M10, cable Ø 50 mm²

620LL50085 / 85 mm
620LL50090 / 90 mm
620LL50095 / 95 mm
620LL50100 / 100 mm
620LL50110 / 110 mm
620LL50120 / 120 mm
620LL50130 / 130 mm
620LL50150 / 150 mm
620LL50175 / 175 mm
620LL50200 / 200 mm

Weitere Längen auf Anfrage lieferbar.
Further length on request available.



Ladeverbinder charging connector

Abbildung / picture

Typ / type

Art.-Nr. / item number



**Ladeverbinder mit Buchse für M8
16mm² 5/16" Gewindebolzen (Trojan)**
charging connector with bush for M8
16mm² 5/16" threaded bolt (trojan)

500mm	6280016050008TR
3000mm	6280016300008TR

(max. 64 A Ladestrom / charging current)



**Ladeverbinder pos./ neg.
Anschluss konisch,
senkrechter Abgang, für hohe Ladeströme**
charging connector, pos. / neg.
with full cone
top connected, for high charging currents

Kabel / cable Ø 10 mm² (max. 40 A Ladestrom / charging current)
Kabel / cable Ø 16 mm² (max. 64 A Ladestrom / charging current)
Kabel / cable Ø 25 mm² (max. 100 A Ladestrom / charging current)
Kabel / cable Ø 35 mm² (max. 125 A Ladestrom / charging current)



**S-Typ Ladeverbinder
für Konuspole, seitlicher Abgang**
s-type charging connector
for cone poles, side connected,

Kabel / cable Ø 10 mm²
(max. 40 A Ladestrom / charging current)

350 mm	620S010350
455 mm	620S010455
500 mm	620S010500

Kabel / cable Ø 16 mm² (max. 64 A Ladestrom / charging current)



**Spezial Ladeverbinder, Doppelfeder
Mit 90° abgewinkeltem Stecker**
special charging connector, double foil
with 90° angled plug

M5, M6, M8 und M10

Weitere Längen, Kabelqualitäten und –querschnitte auf Anfrage lieferbar.
Further length, cable qualities and wire sizes available on request.



Ladeverbinder charging connector

Abbildung / picture

Typ / type

Art.-Nr. / item number



Ladeverbinder Cinch TPE isoliert
M10 Stecker, Kabel Ø 25 mm²
300mm lang
 charging connector cinch TPE insulated
 M10 plug, cable Ø 25 mm²
 300mm length
Auch mit M6, M8 cinch / also M6, M8 cinch

6281025030010I



Ladeverbinder Cinch unumspritzt
 charging connector cinch un moulded
M5 Cinch-Stecker / M5 cinch plug
Kabel / cable Ø 4 mm²

300mm l	6280504300NI
400mm l	6205044000NI
4000mm l	6280504400NI



Ladeverbinder Cinch unumspritzt
 charging connector cinch un moulded
M6 Cinch-Stecker / M6 cinch plug
Kabel / cable Ø 16 mm²

500mm l	6280616500NI
1000mm l	62806161000NI
2000mm l	62806162000NI
4000mm l	62806164000NI
Kabel / cable Ø 35 mm²	400mm l 628035040006NI



Ladeverbinder Cinch unumspritzt
 charging connector cinch un moulded
M8 Cinch-Stecker / M8 cinch plug
Kabel / cable Ø 16 mm²

500mm l	6280816500NI
1000mm l	62808161000NI
4000mm l	62808164000NI

Kabel / cable Ø 25 mm²	300mm l	6280825300NI
	2000mm l	62808252000NI

Weitere Längen auf Anfrage lieferbar.
 Further lengths on request available.



Ladeverbinder Cinch unumspritzt

charging connector cinch unmoulded

M10 Cinch-Stecker / M10 cinch plug

Kabel / cable Ø 25 mm²	300mm l	6281025030010NI
	1000mm l	6281025100010NI
	1500mm l	6281025150010NI

Isolierschrauben insulation screws



Abbildung / picture

Typ / type

Art.-Nr. / item number



Isolierschraube, negativ
Stahl verzinkt, Gewindesicherung gelb
Kopf schwarz ohne Messpunkt
 Insulation screws, negative
 steel, zinc coated, safetylock yellow
 black head without measuring point

M8x18 mm

3000018018

M8x22 mm

3000018022



Isolierschraube, negativ
Stahl verzinkt, Gewindesicherung gelb
Kopf schwarz mit Messpunkt
 Insulation screws, negative
 steel, zinc coated, safetylock yellow
 black head with measuring point

M10x18 mm

3000010018

M10x22 mm

3000010022

Längen auch in 32 mm
 length also in 32 mm

Kopffarben auch grau, rot, blau
 colours of heads also grey, red, blue



Einige Varianten auch ohne Messpunkt möglich
 some variants also without measuring point available

Unterschiedliche Gewindesicherungen möglich
 different safetylocks

Oberflächenvergütung auch verbleit oder bichromatiert
 surface also leaded or chromated

Isolierschraubensets kits insulation screws



Abbildung / picture

Typ / type

Art.-Nr. / item number



Isolierschraubenset, bestehend aus:
Isolierschraube M8 x 22 mm mit Gewinde M5
Kopf schwarz, Gewindegewissung gelb
Sechskantschraube M5 x 12 mm, V2A
mit Federring ø 5, V2A und Abdeckkappe
 Kit insulation screw consisting of:
 - plastic headed bolt M8 x 22 mm with thread M5, black head, safetylock yellow
 - hexagon head screw M5 x 12 mm, stainless steel with spring washer ø 5, stainless steel and covering cap

3015110822

Isolierschraubenset M 8 x 22 mm
wie oben, je 2 Stück

3015100822

Kit insulation screw M8 x 22 mm
 as described above, 2 pieces each



Isolierschraubenset, bestehend aus:
Isolierschraube M10x 22 mm mit Gewinde M5
Kopf schwarz, Gewindegewissung gelb
Sechskantschraube M5 x 12 mm, V2A
mit Federring ø 5,1 V2A und Abdeckkappe
 Kit insulation screw, consisting of:
 - insulation screw M10 x 22mm with thread M5, black head, safetylock yellow
 - hexagon head screw M5 x 12 mm, stainless steel with spring washer ø 5,1 stainless steel and covering cap

3015111022

Isolierschraube M10 x 22 mm
wie oben, je 2 Stück

3015101022

Kit insulation screw M10 x 22 mm
 as described above, 2 pieces each

Verbinder-, Endableiter- und Kabelschuhsets set kitting



In unserem Sortiment finden Sie:

Our assortment offers:

- **Verbinder- und Kabelschuhsets**
sets of connectors and cable lugs
- **konfektionierte Endableiter Sets**
end take off sets completely kitted
- **Endableiter Sets mit Kabelschuhen**
end take off sets with cable lugs



Einbaumaterial
installation material



Rippenplatten
Füllplatten
Füllschaum

Packing plates
Flat packing plates
Filling foam

Bei uns erhalten Sie Einbaumaterial für den Batteriebau, das die üblichen Branchenstandards hinter sich lässt wie etwa unsere innovativen Rippen- und Stapelplatten. Darüber hinaus liefern wir weitere diverse Materialien wie Füllplatten und Füllschaum in verschiedenen Stärken und Ausführungen.

At Hagemann Systems, you can get installation material for battery manufacturing which exceeds the common industrial standards – like our innovative rib and stocking plates. In addition, we deliver further various materials such as filling plates and foams in different types.



Rippenplatten packing plates

Material / material: PP, PE, V0



Abbildung / picture



Typ / type

Art.-Nr. / item number

Rippenplatte
packing plate

608102....
(+ Länge / add length in mm)

Stärke / thickness **2 mm**
Breite / width **198mm**

Rippenplatte
packing plate

608103....
(+ Länge / add length in mm)

Stärke / thickness **3 mm**
Breite / width **198mm**

Stapel-Rippenplatte
packing plate stackable

609105...
(+ Breite und Länge in
mm/ add width and length in
mm)

Stärke / thickness **5 mm**
Breiten / width **198 mm, 396 mm**

mittels Verschachtelung
verschiedene Stärken erzeugbar/
thicknesses creatable by
stiffening packages

Stapel-Rippenplatte
packing plate stackable

609110...
(+ Breite + Länge in mm /
add width and length in mm)

Stärke / thickness **10 mm**
Breiten / width **198 mm, 396 mm**

mittels Verschachtelung
verschiedene Stärken erzeugbar/
thicknesses creatable by
stiffening packages



Rippenplatten packing plates



Material / material: PP, PE, V0

Abbildung / picture

Typ / type

Art.-Nr: / item number



Rippenplatte
packing plate

608115....
(+ Länge / add length in mm)

Stärke / thickness **15 mm**

Breite / width **198 mm**



Rippenplatte
packing plate

608120....
(+ Länge / add length in mm)

Stärke / thickness **20 mm**

Breite / width **198 mm**



Füllplatten flat packing plates



Material / material: **PE**

Abbildung / picture



Typ / type

Art.-Nr: / item number

Füllplatten, glatt, schwarz

flat packing plates, smooth, black

Stärke / thickness

1 - 10 mm

Im Zuschnitt erhältlich /
cuts available

Füllplatten, glatt, schwarz

flat packing plates, smooth, black

800 x 1200 x 1 mm

6182018001200

800 x 1200 x 2 mm

6182028001200

800 x 1200 x 3 mm

6182038001200

Füllschaum filling foam

Material / material: **PE, PU**

Abbildung / picture



Typ / type

Art.-Nr: / item number

Füllschaum, geschlossenzellig, schwarz

filling foam , closed cellular, black

im Zuschnitt erhältlich /
cuts available

z.B./e.g.:

715 x 198 x 47 mm

715 x 198 x 18 mm



Wasser, Säure, Luft
water, acid, air



Batteriebewässerungssysteme
Schläuche und Röhren
Zellverschlüsse
Aquamatikzubehör und -geräte

Battery-watering-systems
Tubes and hoses
Couplings male and female with and without valve
Water based accessories and units
Cell plugs

Fortschrittliche und benutzerfreundliche Batteriebewässerungssysteme und deren Komponenten wie etwa Renk- oder Steckstopfen, Fließanzeiger, Kupplungen, Wassernachfüllsysteme und vieles mehr liefern wir aus einer Hand. Selbstverständlich bieten wir auch individuell zugeschnittene Lösungen an.

We deliver advanced and easy-to-use battery irrigation systems and their components – such as knurled or plug-in pegs, flow-indicators, water replenishment systems and many more parts – all from one source. Of course, we also offer individual solutions.



Flow-Rite Batteriebewässerungssysteme Flow-Rite Battery-Watering-systems



Millennium EVO™ by Flow-Rite



Millennium EVO™ von Flow-Rite

Das Millennium EVO™ Batteriebewässerungssystem von Flow-Rite™ ist speziell für den kommerziellen Batterieanwender entwickelt worden. Millennium EVO™ eignet für alle Bereiche, in denen Blei-Säure-Batterien im Einsatz sind, so z. B. in der Logistik, im Bergbau, in der Bahntechnik, in Gabelstaplern, in Kehrmaschinen, in Reinigungsgeräten und auch in Golfcarts.

Die herkömmlichen Zellstopfen der Batterien sind durch patentierte Nachfüllventile ersetzt, welche durch Schläuche verbunden sind und so dem Benutzer erlauben, alle Zellen gleichmäßig mittels einer Wasserquelle zu befüllen. Wenn das korrekte Elektrolytniveau einer Zelle erreicht ist, schließt das Ventil automatisch. Ein Vorteil ist, dass keine Nachkontrolle der Füllstände mehr notwendig ist.

Millennium EVO™ ist das fortschrittlichste und benutzerfreundlichste Befüllsystem, das universell einsetzbar ist. Es bietet entscheidende Vorteile gegenüber herkömmlichen Batteriefüllsystemen:

- Millennium EVO™ wird komplett als Set geliefert, so dass Montagearbeiten der Einzelteile entfallen
- einzigartige, klemmenlose Befestigung der Polypropylenschläuche
- Flammenrückschlagsicherung
- Prüföffnung
- geringer Platzbedarf des Millennium EVO™ im Hinblick auf die Abdeckung der Batterie
- Aufbau innerhalb der Ventile ermöglicht eine Vielzahl von Anschlussmöglichkeiten.
Unabhängig vom Wasserdruck (Arbeitsbereich von 0,2 bis 2,4 bar) sind Hochdruck- als auch Gravitationsbefüllung mit ein und demselben Befüllventil möglich.

(english see next page)



Flow-Rite Batteriebewässerungssysteme Flow-Rite Battery-Watering-systems



Millennium EVO™ by Flow-Rite



What is Millennium EVO™?

The Millennium EVO™ battery watering system of flow-rite™ has been developed specifically for the industrial/commercial battery users. Originally developed for forklift batteries, the Millennium EVO™ system has evolved to fit the needs of many other applications such as ground support equipment, mining equipment, locomotives, sweepers, scrubbers, etc. The Millennium EVO™ system works by replacing existing vent caps through patented valves that are interconnected with tubing, allowing the user to fill all cells of the battery from a single remote location. Each valve independently shuts off water flow to the cell when the proper electrolyte level is reached, allowing the batteries to be filled perfectly every time without even having to look at the batteries.

Why Choose Millennium EVO™?

Millennium EVO™ is the most innovative, advanced, versatile, and user friendly system. At a glance, many of the features are evident: Everything from the clampless polypropylene tubing, flame arrestors, flip top cap, and the low profile to the solid shroud. But what's even more impressive is the structure inside the valve. This structure allows the Millennium EVO valve working independently of water pressure (works from 3 to 35 static psi), allowing you to use a variety of water supply options – high-pressure filling is also possible as gravity filling with just a single filling valve.



Flow-Rite Batteriebewässerungssysteme

Flow-Rite Battery-Watering-systems



Pro Fill™



Mit der Einpunktbewässerung ist Ihre Batteriepflege jetzt schneller, sicherer und zuverlässiger als je zuvor! Das Pro Fill Einzelbewässerungssystem wurde speziell für Batterien in Golfcarts, Kommunalfahrzeugen, Hubwagen, Campingfahrzeugen und kleineren Solaranlagen entwickelt. Basierend auf der gleichen Technologie wie die Millennium EVO Ventile, ist unser Pro-Fill System kompatibel mit all unseren Millennium Wasseranschlüssen.

Für den Einbau von Pro-Fill müssen lediglich die herkömmlichen Zellenstopfen entfernt und durch die bereits mit Schläuchen verbundenen Befüllventile ersetzt werden.

Nach dem Anschluss fließt Wasser, bis jede Batteriezelle unabhängig voneinander den korrekten Elektrolytstand erreicht. Somit ist jederzeit eine Wassernachfüllung möglich, ohne dass die Batterie zusätzlich kontrolliert werden muss.

Ihre Vorteile/ your advantages:

- ✓ **Kosteneinsparungen, da keine Wartungskosten/ safe money through cost savings**
- ✓ **Schnell & unkompliziert / fast & easy**
- ✓ **Verlängerte Batterielebensdauer / extend battery life & performance**
- ✓ **Sicherer, da keine Batteriesäure austreten kann / safer, no acid burns**

With single-point watering, your battery maintenance is now faster, safer, and more reliable than ever before! The Pro-Fill™ Single Point Watering system is specifically designed for the use with "golf car" style batteries commonly found in golf cars, sweepers, scrubbers, RV's, pallet jacks, and small solar systems. Based on the same technology as our industrial Millennium EVO™ valves, our Pro-Fill™ system is compatible with all of our Millennium water supplies. The Pro-Fill™ on-board battery watering system works by replacing the battery's existing vent caps with valves that are interconnected with tubing, allowing the user to fill all cells of the battery from a single remote location. Each valve independently shuts off water flow to the cell when the proper electrolyte level is reached, allowing the batteries to be filled perfectly every time without even having to look at the batteries.



HSYS Batteriebewässerungssystem Cell HSYS battery watering system cell

Bauhöhe / hight: 18 mm
Einbautiefe / assembly deep: min. 44 mm
Schwimmerweg / float way: 4 mm
Anwendung / application: **Traktion / traction**

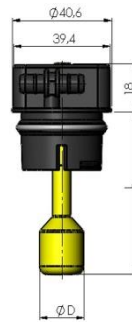
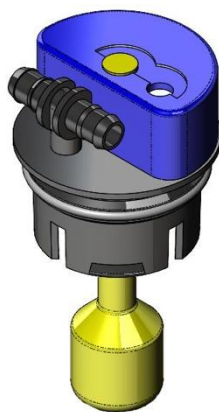


Abbildung / picture

Typ / type

Art.-Nr. / item number

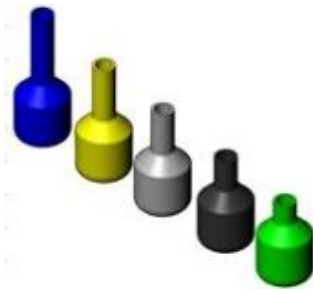


Zellöffnung 24 mm (oder 35 mm)
cell opening size 24 mm (or 35 mm)

Farben in: schwarz und blau
available colors: black and blue

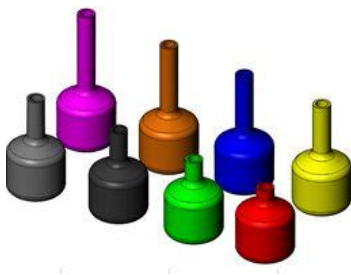
Mit oder ohne Schwimmerschutz (55mm)
with or without float protection (55mm)

Schwarz m. Schutz / black w. protection	4514011551
Blau m. Schutz / blue w. protection	4514011554
Schwarz o. Schutz / black no protection	4514001551
Blau o. Schutz / blue no protection	4514001554



Schwimmer 18 mm Serie
float 18 mm series

Länge: 48 / length: 48	4500014800 grün / green
Länge: 52 / length: 52	4500015200 schwarz / black
Länge: 56 / length: 56	4500015600 grau / grey
Länge: 60 / length: 60	4500016000 gelb / yellow
Länge: 66 / length: 66	4500016600 blau / blue



Schwimmer 23 mm Serie
Float 23 mm series

Länge: 44 / length: 44	4500024400 rot / red
Länge: 48 / length: 48	4500024800 grün / green
Länge: 52 / length: 52	4500025200 schwarz / black
Länge: 56 / length: 56	4500025600 grau / grey
Länge: 60 / length: 60	4500026000 gelb / yellow
Länge: 66 / length: 66	4500026600 blau / blue
Länge: 71 / length: 71	4500027100 orange
Länge: 75 / length: 75	4500027500 lila / purple



HSYS Batteriebewässerungssystem Bloc HSYS battery-watering-system Bloc



Material / material: PC and PP

Temperaturbereich / temperature range: 0°C / +90°C // 32°F / 194°F

Druck / pressure: 0,2 – 3,5 bar oder 3 – 55 psi

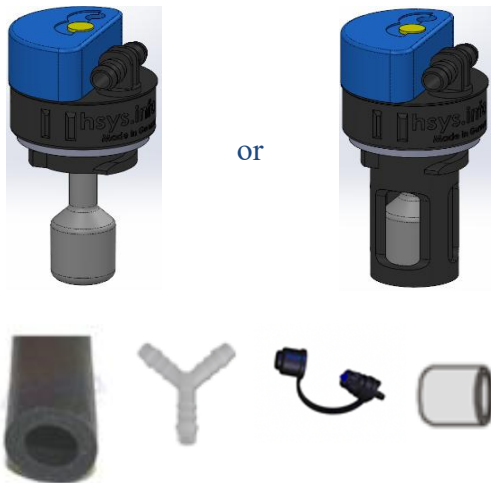
Durchfluss / flow: 0,8 l/min bei 0,3 bar

Anwendung / application: Kleintraktion / small traction

Abbildung / picture

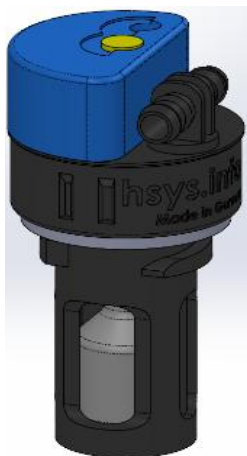
Typ / type

Art.-Nr. / item number



Set Komponenten / set components

- 1) **Gekapselte oder ungekapselte Füllkappe** / encapsulated or non-encapsulated bayonet plug
- 2) **HSYS Schlauch** / hsys hose
- 3) **Y-Stück** / y-piece
- 4) **HSYS Kupplung** / hsys coupling
- 5) **Stopfen** / Endcaps



Set gekapselt / set encapsulated

24 mm Zellöffnung / 24 mm cell opening

Blau / blue = **ohne Schwimmer** / without float protection

12V schwarz / black

45AQ112V1G

12V blau / blue

45AQ412V1G

24V schwarz / black

45AQ124V1G

24V blau / blue

45AQ424V1G

36V schwarz / black

45AQ136V1G

36V blau / blue

45AQ436V1G

48V schwarz / black

45AQ148V1G

48V blau / blue

45AQ448V1G



HSYS Batteriebewässerungssystem Bloc HSYS battery-watering-system Bloc



Material / material: PC and PP

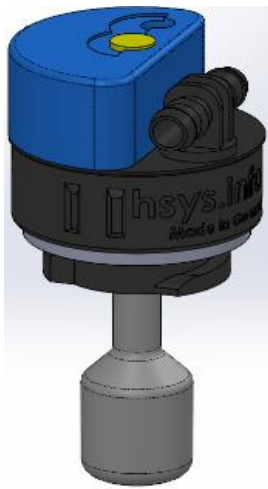
Temperaturbereich / temperature range: 0°C / +90°C // 32°F / 194°F

Druck / pressure: 0,2 – 3,5 bar oder 3 – 55 psi

Durchfluss / flow: 0,8 l/min bei 0,3 bar

Anwendung / application: Kleintraktion / small traction

Abbildung / picture



Typ / type

Art.-Nr. / item number

Set ungekapselt / set non-encapsulated
24 mm Zellöffnung / 24 mm cell opening
Blau / blue = ohne Schwimmer / without
float protection

12V schwarz / black

45AQ112V7A

12V blau / blue

45AQ412V7A

24V schwarz / black

45AQ124V7A

24V blau / blue

45AQ424V7A

36V schwarz / black

45AQ136V7A

36V blau / blue

45AQ436V7A

48V schwarz / black

45AQ148V7A

48V blau / blue

45AQ448V7A



Weiche Schläuche soft hoses

weitere Größen auf Anfrage
further sizes on request

Abbildung / picture



Typ / type

Art.-Nr. / item number

**Weich PVC Schlauch, mit Gewebe
glasklar
50 m Rolle**

1611250603

soft PVC hose, with fabric insert
highly transparently
50 m rolls

Maß / measure
6x3x12 mm

**Weich PVC Schlauch, ohne Gewebe
glasklar
100 m Rolle**

1611241002

soft PVC hose, without fabric insert
highly transparently
100 m rolls

Maß / measure
10x2x14 mm

**Weich PVC Schlauch, ohne Gewebe
glasklar
100 m Rolle**

1611240615

soft PVC hose, without fabric insert
highly transparently
100 m rolls

Maß / measure
6x1,5x9 mm

**Gummi-Schlauch, für klemmenloses
Stecksystem, halogenfrei, schwarz
75 m Rolle**

40BDT14R250

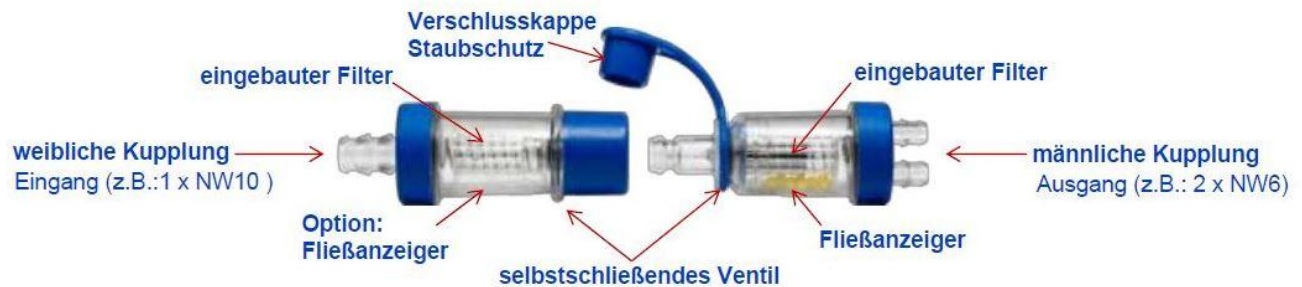
clampless Tubing, rubber
halogen free, black
75 m rolls

Maß / measure
6x2,5x11 mm

Maßangabe: Innendurchmesser x Wandstärke x Außendurchmesser
indication of measurement: inside diameter x wall thickness x outside diameter

Vario Complete Kupplungen

Vario Complete Coupler



Die Vario-Complete-Kupplung ist einfach zu bedienen, es hat keine umständlichen Bedienelemente wie: Knöpfe zum Drücken oder Schieber. Einfach „stecken“ und „ziehen“. Das eingebaute Federelement hält die beiden Kupplungen bis zu einem Druck von 3 bar zusammen! Der Fließanzeiger ist eine Besonderheit! 360 ° rundum sichtbar und die gelben Kugeln signalisieren, dass Wasser in die Zellen fließt. Wenn sie aufhören zu rotieren, ist die Zelle mit genügend Wasser gefüllt, das Füll System schließt und die Kupplungen können getrennt werden. Die große Oberfläche des eingebauten Filters garantiert, dass die Kupplung unter normalen Einsatzbedingungen viele Jahre hält.

The vario-complete-coupler is easier to use, no buttons to push or sliders to manipulate – just „snap in“-“snap out“. Even the flow indicator is special! Visible from 360°, the yellow spinning balls signal that water is entering the cells. When they stop spinning, all cells have enough water and the watering procedure is finished! The large surface area of the incorporated filter guarantees the coupler will last for multiple battery lifetimes when used under normal conditions.



Eine weibliche Kupplung ist

- **eine Kupplung** / one coupler
- **ein Ventil** / one valve
- **ein Filter** / one filter
- **ein Y-splitter** / one Y-splitter (optional)
- **Fließanzeiger** / one flow indicator (optional)

Eine männliche Kupplung ist:

- **eine Kupplung** / a coupler
- **ein Ventil** / one valve
- **ein Filter** / one filter
- **ein Fließanzeiger** / one flow indicator
- **ein Y-splitter** / one Y-splitter (optional)



Vario Complete Kupplungen

Vario Complete Coupler

Material/material: Gehäuse Polycarbonat glasklar, Schraubmutter PP, Staubschutzkappe TPU bleifrei/ housing polycarbonate, screw nut PP, dust-cap TPU lead-acid resistant

Druckbereich/pressure: bis/ up to 3 bar

Durchfluss/flowrate: bis/ up to 20 l / m

Filtergröße/filter size: 0,15 mm

Temperaturbereich/temperature range: -20° bis/ up to 70°

Abbildung / picture

Typ / type

Art.-Nr. / item number



Vario Complete Kupplung 6 mm

weiblich

Vario Complete Coupler, 6 mm

female

Mit Fließanzeiger / with flow indicator

45FC602106F

Ohne Fließanzeiger / without flow indicator

45FC602106



Vario Complete Kupplung 6 mm

männlich

Vario Complete Coupler 6 mm

male

45MC601106



Vario Complete Kupplung 8 mm

weiblich

Vario Complete Coupler, 8 mm

female

Mit Fließanzeiger / with flow indicator

45FC602108F

Ohne Fließanzeiger / without flow indicator

45FC602108



Vario Complete Kupplung 8 mm

männlich

Vario Complete Coupler 8 mm

male

45MC601108



Vario Complete Kupplungen Vario Complete Coupler

Material/material: Gehäuse Polycarbonat glasklar, Schraubmutter PP, Staubschutzkappe TPU bleifrei/ housing polycarbonate, screw nut PP, dust-cap TPU lead-acid resistant

Druckbereich/pressure: bis/ up to 3 bar

Durchfluss/flowrate: bis/ up to 20 l / m

Filtergröße/filter size: 0,15 mm

Temperaturbereich/temperature range: -20° bis/ up to 70°

Abbildung / picture

Typ / type

Art.-Nr. / item number



Vario Complete Kupplung 10 mm

weiblich

Vario Complete Coupler, 10 mm

female

Mit Fließanzeiger / with flow indicator

45FC602110F

Ohne Fließanzeiger / without flow indicator

45FC602110



Vario Complete Kupplung 10 mm

45MC601110

männlich

Vario Complete Coupler 10 mm

male



Aquamatikzubehör- und geräte/ Fließanzeiger Water based accessories and units / flow indicator



Abbildung / picture



Typ / type

Fließanzeiger, Ø 12mm
flowindicator, Ø 12mm

Art.-Nr. / item number

4500900001

Farbe / colour: transparent, rot /
highly transparently, red

für Schläuche mit 10 mm Ø /
for hoses with 10 mm Ø



Fließanzeiger, Ø 8 mm
flowindicator, Ø 8 mm

4500900002

Farbe / colour: transparent, gelb /
highly transparently, yellow

für Schläuche mit 6 mm Ø /
for hoses with 6 mm Ø



Klappdeckelstopfen
flip top cap

Gesamtlänge / length

64,5 mm 3200200645

69,5 mm 3200200695

94 mm 3200200094



Aquamatikzubehör- und geräte Water based accessories and units



Abbildung / picture

Typ / type

Art.-Nr. / item number



Mobiler Füllwagen, elektrisch, 35 l

mobile electrical watering car, 35 litres

mit Anschlüssen für Bewässerungssystem /
with fittings for connection to a single point
watering system

450085.....

mit Füllpistole / with auto shut off gun

optional

CE geprüft / CE approved



Mobiler Füllwagen mit Tauchpumpe, 60 l

mobile watering car with electrical pump, 60 l

4500870098

mit Zubehör / with accessories



Wasserbehälter mit Handpumpe, 12 l

waterbottle with hand-pump, 12 l

komplett mit Füllpistole oder
mit Anschlüssen für Bewässerungssystem
supplied c/w with filling gun or with fittings for
connection to a single point watering system



Wasserbehälter mit Absperrhahn / 28 l

watertank with shut-off valve / 28 l

4510000000



Tauchpumpe mit SB 50 Stecker

pump with SB 50 plug

400BAMS632

mit Fließanzeiger, Schlauch und Kupplung
with flow-indicator, hose, coupling



Aquamatikzubehör- und geräte

Water based accessories and units

Abbildung / picture



Typ / type

**Wassernachfüllwagen 12 l
mit mechanischem Drucksystem**
watering pressure trolley 12 l
with mechanical pressure system

komplett mit Füllpistole
supplied c/w with filling gun

**Anwendungsbereich: Waschstraße,
Gartenbau, Fensterreinigung, etc.**

Application area: washing line, gardening,
window cleaning

Art.-Nr. / item number



Aquamatikzubehör- und geräte

Water based accessories and units



Abbildung / picture

Typ / type

Art.-Nr. / item number



**Deionisierer
mit LED-Verbrauchsanzeige und
Schnellverschlüssen**

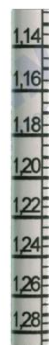
450851200

deioniser
with LED purity meter and
quick release nipples

**Kartuschenkapazität / capacity of cartridge
bis zu / up to 3.000 l**

Ersatzkartusche
replacement cartridge

450851001



Akkusäureprüfer
Battery acid tester

Meßbereich / range 1.08 - 1.30 g/ml

Teilung /graduation: 0.005 g/ml

Ansaugvolumen /suction volume: 38 ml

Gesamtlänge /length overall: 328 mm

**exakte Feinablesung, eichfähig
für große Fahrzeugbatterien und stationäre
Akkumulatoren**

accurate reading, suitable for calibration
for large vehicle batteries and stationary
accumulators



**Stopfen für EUW-Öffnung 8 mm
TPE 80+/-5 Shore A schwarz**

6586000001

Plug for hole of electrolyte circulation 8 mm
TPE 80+/-5 Shore A black



Aquamatikzubehör- und geräte

Water based asseccories and units

Abbildung / picture



Typ / type

Saugheber / 120 ml
extractor / 120 ml

Farbe / colour:
transparent / highly transparently

Art.-Nr: / item number

6788102000

für Wasser, Säure und Lauge
geeignet / water, acid and
alkaline suitable

Säureabzugsröhrchen PVC

acid extraction tubes PVC



Abbildung / picture



Typ / type

Art.-Nr. / item number

Röhrchen aus PVC
rot, AD 5 mm, ID 3 mm
Länge 2000 mm /
 tube PVC red
 OD 5 x ID 3 mm
 length à 2000 mm

6681080501

Säureabzugsröhrchen PP

Acid extraction tubes PP

Abbildung / picture



Typ / type

Art.-Nr. / item number

Röhrchen aus PP
grau, AD 6 mm, ID 4 mm
Länge 2000 mm
 tube PP grey,
 OD 6 x ID 4 mm
 length 2000 mm

6681080601



Röhrchen aus PP
grau, AD 6 mm, ID 4 mm
Länge 595 mm
 tube PP grey
 OD 6 x ID 4 mm
 length 595 mm

6681080595

einseitiger Schrägschnitt 45°
 beveled one-sided 45°



Röhrchen aus PP
grau, AD 6 mm, ID 4 mm
Länge 745 mm
 tube PP grey,
 OD 6 x ID 4 mm
 length 745 mm

6681080745

einseitiger Schrägschnitt 45°
 beveled one-sided 45°

weitere Längen auf Anfrage
 further lengths on request



HAGEMANN
Systems
